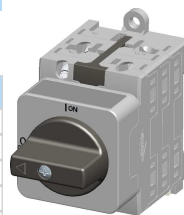
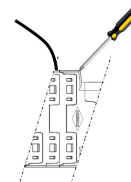


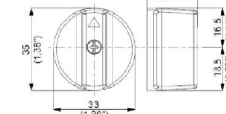
DX150301EUADRND



Orientamento delle viti dei terminali



Manopola



Dati tecnici in accordo con IEC 60947-3:2015/A2 AnnexD

Categoria di utilizzo			PV1 (DC21B)	PV2
Corrente operativa nominale	Ue	V	1500	1500
Corrente nominale termica	Ie	A	20	8
Corrente operativa nominale (secondo rating)	Ue	V	1300	1300
Corrente nominale termica (secondo rating)	Ie	A	25	10
Corrente operativa nominale (terzo rating)	Ue	V	1250	1250
Corrente nominale termica (terzo rating)	Ie	A	30	12
Corrente operativa nominale (quarto rating)	Ue	V	1000	1000
Corrente nominale termica (quarto rating)	Ie	A	50	20
Corrente operativa nominale (quinto rating)	Ue	V	-	800
Corrente nominale termica (quinto rating)	Ie	A	-	30
Corrente nominale termica	Ith	A	50	
Poli CC		Nr.	2	
Corrente nominale di cortocircuito condizionata			5kA	
Tensione nominale di isolamento	Ui	V	1.500	
Tensione nominale di tenuta a impulso	Uimp	kV	8	
Corrente nominale di breve durata (1s)	Icw	A	780	
Capacità nominale di cortocircuito	Icm	kA	1,4	
Potenza dissipata da un polo a 20A/50A		W	0,2/1,25	
Dimensione max del fusibile per protezione da cortocircuito	gPV	A	50	

Posizione

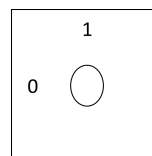
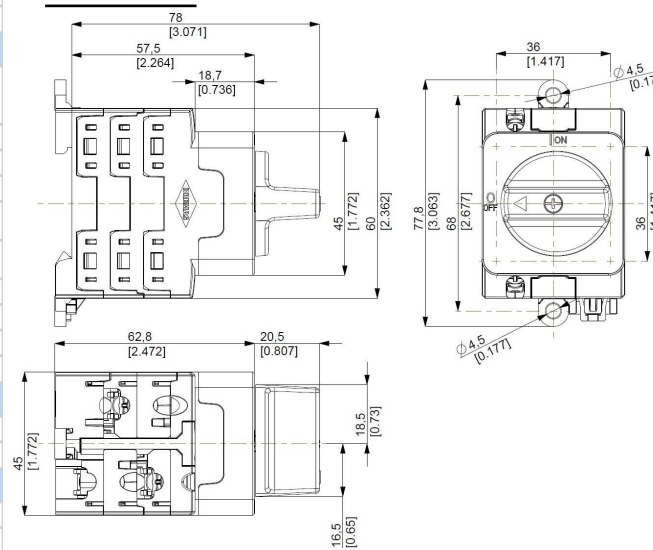


Diagramma elettrico

Layer	1	2	3	4	5	6	7	8	9	10	11	12	13	14	15	16
Marking	-1	+1														
Marking	-1	+1														
0/OFF																
I/ON	X	X														

Dimensioni



Dime di foratura

