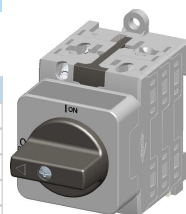
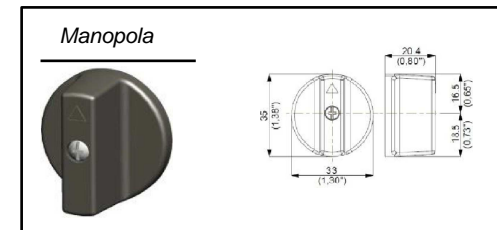
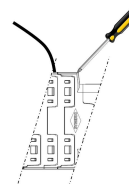


DX120301EUADRND



Orientamento delle viti dei terminali



Dati tecnici in accordo con IEC 60947-3:2015/A2 AnnexD				
Categoria di utilizzo			PV1 (DC21B)	PV2
Corrente operativa nominale	Ue	V dc	1500	1500
Corrente nominale termica	Ie	A dc	15	6
Corrente operativa nominale (secondo rating)	Ue	V dc	1250	1250
Corrente nominale termica (secondo rating)	Ie	A dc	25	10
Corrente operativa nominale (terzo rating)	Ue	V dc	1100	1100
Corrente nominale termica (terzo rating)	Ie	A dc	30	12
Corrente operativa nominale (quarto rating)	Ue	V dc	1000	1000
Corrente nominale termica (quarto rating)	Ie	A dc	40	16
Corrente operativa nominale (quinto rating)	Ue	V dc	800	800
Corrente nominale termica (quinto rating)	Ie	A dc	50	20
Corrente nominale termica	Ith	A	50	
Poli CC		Nr.	2	
Corrente nominale di cortocircuito condizionata			5kA	
Tensione nominale di isolamento	Ui	V dc	1.500	
Tensione nominale di tenuta a impulso	Uimp	kV	8	
Corrente nominale di breve durata (1s)	Icw	A	780	
Capacità nominale di cortocircuito	Icm	kA	1,4	
Potenza dissipata da un polo a 20A/50A		W	0,2/1,25	
Dimensione max del fusibile per protezione da cortocircuito	gPV	A	50	

Posizione

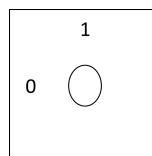
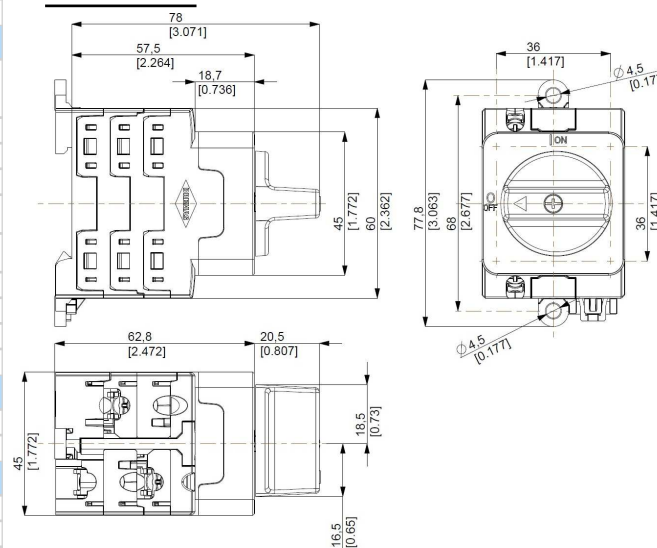


Diagramma elettrico

Layer	1	2	3	4	5	6	7	8	9	10	11	12	13	14	15	16
Marking	-1	+1														
			E M P T Y													
Marking	-1	+1														
0/OFF																
I/ON	X	X														

Dimensioni



Caratteristiche meccaniche				
Tipologia di montaggio			Fondoquadro (viti verso l'alto) su guida DIN (con manopola montata)	
Poli		Nr.	3	
Orientamento delle viti dei terminali			Verso l'alto	
Parti metalliche esterne (viti, albero)			Acciaio inossidabile	
Sezione collegabile con conduttori flessibili	Max	mm ² AWG	2x6 10	
Sezione collegabile con terminali a forcella	Max	mm ² AWG	1x16 6	
Vite morsetto			M4	
Coppia di serraggio viti		Nm	1,7 ± 10%	
Coppia di serraggio viti		Nm	1,5	
Peso netto		g	193	
Grado di protezione IEC 529 EN 60529				
Morsetti			IP20	
Sezionatore montato a pannello			---	
Condizioni di impiego				
Grado di inquinamento			3	
Temperatura di esercizio			-40°C ÷ +70°C	
Temperatura di stoccaggio			-40°C ÷ +85°C	
Resistenza al clima umido ciclico sec. IEC60068-2-30			90-100% RH at +55 °C	

Dime di foratura

