

DK100161E0ADRND



Dati tecnici in accordo con IEC 60947-3:2015/A2 AnnexD

Categoria di utilizzo			PV1 (DC21B)	PV2
Corrente operativa nominale	Ue	V dc	1200	-
Corrente nominale termica	Ie	A dc	8	-
Corrente operativa nominale (secondo rating)	Ue	V dc	1000	1000
Corrente nominale termica (secondo rating)	Ie	A dc	16	6
Corrente operativa nominale (terzo rating)	Ue	V dc	750	750
Corrente nominale termica (terzo rating)	Ie	A dc	32	12
Corrente operativa nominale (quarto rating)	Ue	V dc	-	700
Corrente nominale termica (quarto rating)	Ie	A dc	-	16
Corrente operativa nominale (quinto rating)	Ue	V dc	500	-
Corrente nominale termica (quinto rating)	Ie	A dc	50	-
Corrente nominale termica	Ith	A	50	
Poli CC		Nr.	2	
Corrente nominale di cortocircuito condizionata			5kA	
Tensione nominale di isolamento	Ui	V dc	1.500	
Tensione nominale di tenuta a impulso	Uimp	kV	8	
Corrente nominale di breve durata (1s)	Icw	A	780	
Capacità nominale di cortocircuito	Icm	kA	1,4	
Potenza dissipata da un polo a 20A/50A		W	0,2/1,25	
Dimensione max del fusibile per protezione da cortocircuito	gPV	A	50	

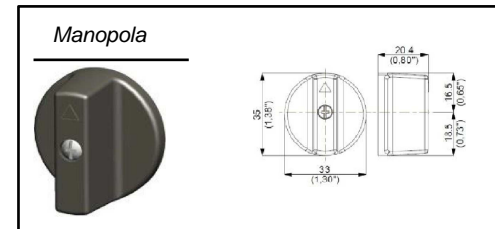
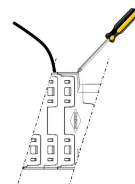
Caratteristiche meccaniche			
Tipologia di montaggio			Fondoquadro (viti verso l'alto) su guida DIN (con manopola montata)
Poli		Nr.	3
Orientamento delle viti dei terminali			Verso l'alto
Parti metalliche esterne (viti, albero)			Acciaio inossidabile
Sezione collegabile con conduttori flessibili	Max	mm ² AWG	2x6 10
Sezione collegabile con terminali a forcella	Max	mm ² AWG	1x16 6
Vite morsetto			M4
Coppia di serraggio viti		Nm	1,7 ± 10%
Coppia di serraggio viti		Nm	1,5
Peso netto		g	193

Grado di protezione IEC 529 EN 60529			
Morsetti			IP20
Sezionatore montato a pannello			----

Condizioni di impiego			
Grado di inquinamento			2
Temperatura di esercizio			-40°C ÷ +70°C
Temperatura di stoccaggio			-40°C ÷ +85°C
Resistenza al clima umido ciclico sec. IEC60068-2-30			90-100% RH at +55 °C



Orientamento delle viti dei terminali



Posizioni

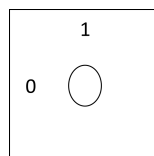
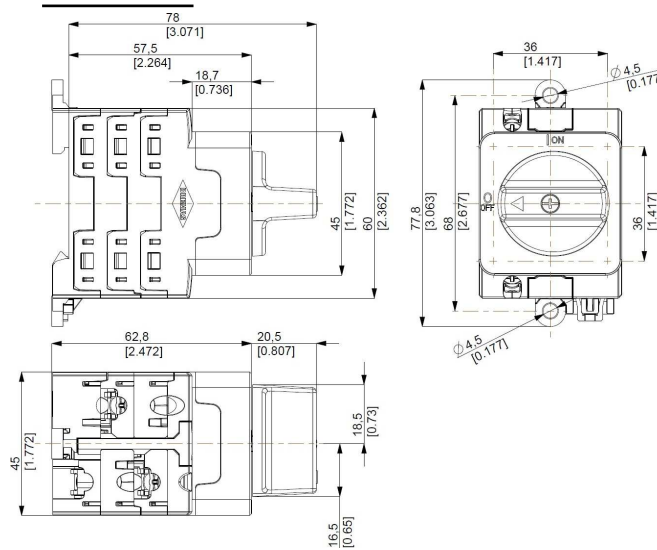


Diagramma elettrico

Layer	1	2	3	4	5	6	7	8	9	10	11	12	13	14	15	16
Marking	-1	+1														
			E M P T Y													
Marking	-1	+1														
0/OFF																
I/ON	X	X														

Dimensioni



Dime di foratura

