

Sezionatori

Serie TS – Scheda Tecnica



Bremas Ersce SpA
Via castellazzo 9 – 20040 Cambiago (MI)
Tel +39 02 95651611 Fax +39 02 95651639
www.bremas.it info@bremas.it
ISO 9001 Certified Quality System

Cod. VC416600
Mod. TS4003M1201

Approvazioni ed omologazioni internazionali

- Interruttore di manovra conforme IEC/EN 60947-3
- Idoneo per il comando manuale di motori elettrici

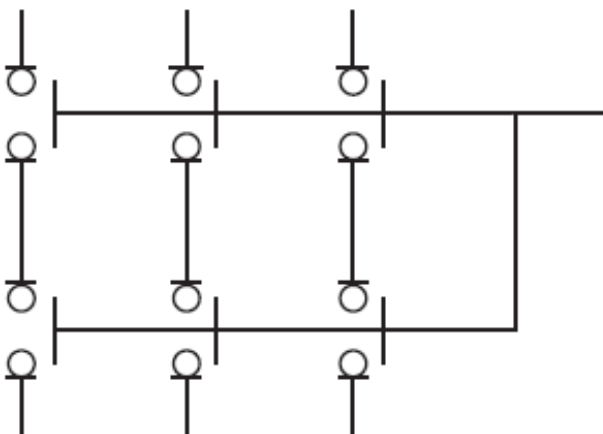


(foto puramente indicativa)

Caratteristiche tecniche: Corpo

- Sezionatore 3P
- Corrente termica Ith: 400A
- Corrente termica in cassetta Ithe: 340A
- Tensione nominale di isolamento Ui: 1000V
- Montaggio Fondoquadro
- Fissaggio: - 2 viti
- Angolo di scatto: 90°
- Involucro isolante in poliestere con caratteristiche di autoestinguenza
- Contatti fissi in rame elettrolitico argentati
- Scatto rapido a doppia interruzione per polo
- Verso di alimentazione sia dall'alto che dal basso

Schema elettrico



Sezionatori

Serie TS – Scheda Tecnica

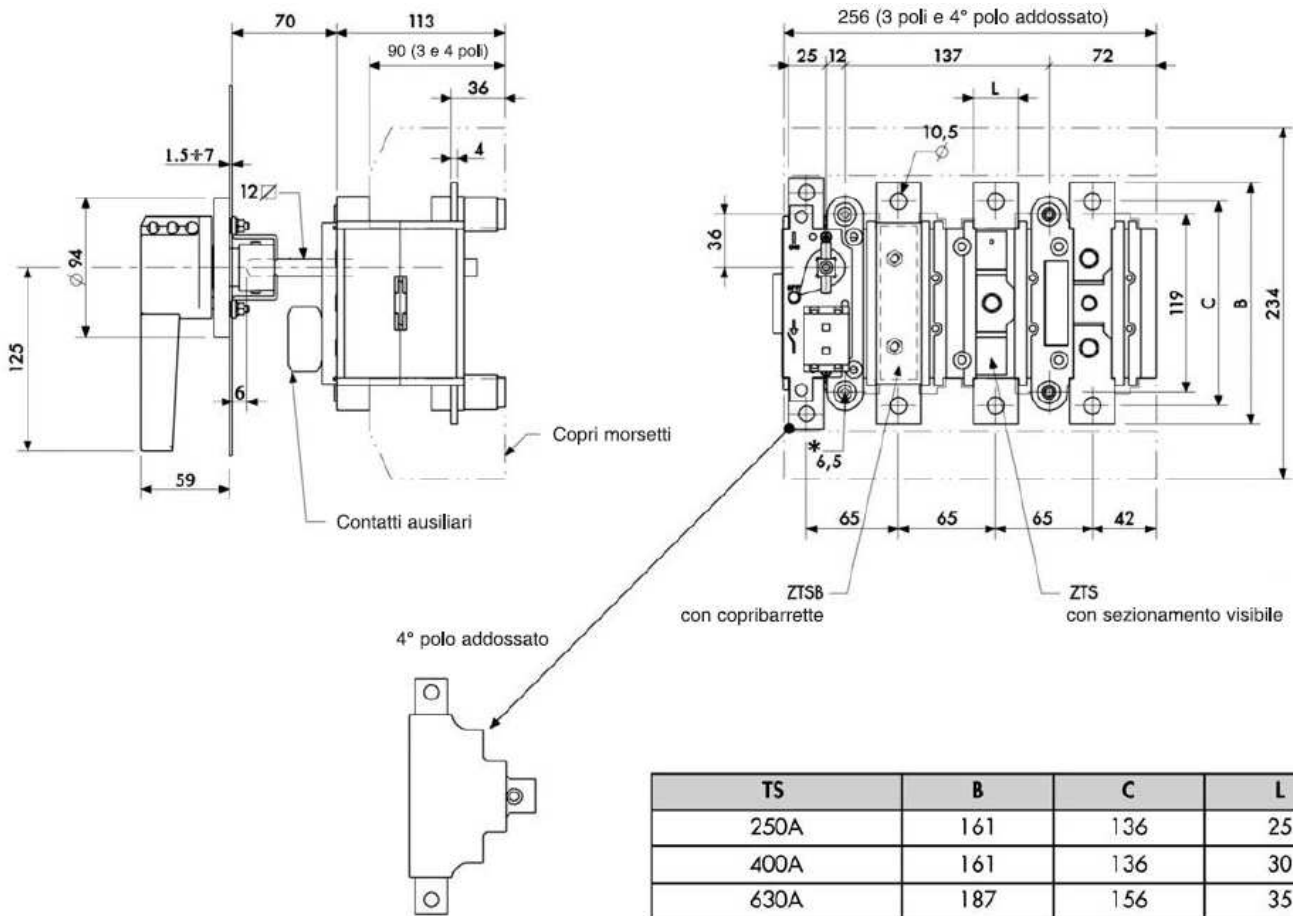


Bremas Ersce SpA
Via castellazzo 9 – 20040 Cambiago (MI)
Tel +39 02 95651611 Fax +39 02 95651639
www.bremas.it info@bremas.it

ISO 9001 Certified Quality System

Dimensioni

misure in mm (in)



Sezionatori

Serie TS – Scheda Tecnica



Bremas Ersce SpA
 Via castellazzo 9 – 20040 Cambiago (MI)
 Tel +39 02 95651611 Fax +39 02 95651639
www.bremas.it info@bremas.it
 ISO 9001 Certified Quality System

Cod. VC416600
Mod. TS4003M1201

Caratteristiche tecniche IEC947-3 EN60947-3			
Tensione nominale di isolamento	U _i	V	1000
Tensione nominale di tenuta a impulso	U _{imp}	kV	8
Corrente nominale termica in aria	I _{th}	A	400
Corrente nominale termica in cassetta	I _{the}	A	340
Numero di poli			3-4 ²
Potenza dissipata da un polo		W	20
Potenza dissipata da un polo			
AC-22A Manovra di carichi misti resistivi e induttivi con sovraccarichi di modesta entità	690V	A	-
	1000V	A	400
Potenza nominale di impiego			
AC-23A Manovra di motori o altri carichi altamente induttivi 3 fasi - 3 poli	415V	Kw (A)	200 (400)
	500V	Kw (A)	280 (400)
	690V	Kw (A)	375 (400)
DC-23A Manovra di motori o altri carichi altamente induttivi	220V	Kw (A)	88 (400)
	440V	Kw (A)	176 (400)
	600V	Kw (A)	240 (400)
Potenza reattiva ¹	380V	KVAr	250
Corrente nominale di breve durata (1s)	I _{cw}	kA	18
Corrente nominale di chiusura in corto circuito	I _{cm}	kA	44
Durata meccanica	N° Manovre	n°	5000
Vita elettrica	N° Manovre	n°	1000
Peso			
3 poli con copribarrette		Kg	4,7
4 poli con copribarrette (4° polo addossato)		Kg	4,9
3 poli con copribarrette		Kg	4,5
4 poli con copribarrette (4° polo addossato)		Kg	4,7
3 poli		Kg	-
4 poli		Kg	-
Condizioni di impiego			
Temperatura di esercizio		°C	-5 ÷ +40
Temperatura di stoccaggio		°C	-25 ÷ +55
Resistenza al clima umido max.		%	95
Frequenza operativa		Hz	50-60
Altitudine max. s.l.m.		m	2000