

**Cod. CA0200003PL1V0 76**

### Approvazioni ed omologazioni internazionali

- Interruttore di manovra conforme IEC/EN 60947-3
- Certificato UL508
- Idoneo per il comando manuale di motori elettrici
- Conforme alla normativa EN61058-1

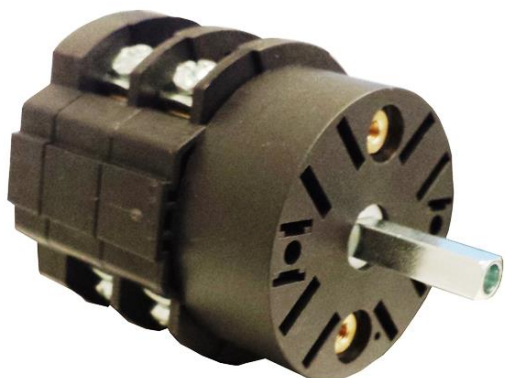


### Caratteristiche tecniche: Corpo

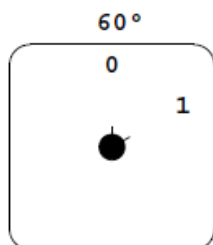
- Interruttore tripolare
- Grado di protezione IP00
- Corrente nominale In: 20A
- Corrente termica Ith: 25A
- Tensione nominale di isolamento Ui: 690V
- Montaggio Retroquadro
- Fissaggio a pannello con 2 viti interasse 28mm verticale
- Angolo di scatto: 60°
- Corpo in materiale termoplastico autoestinguente di classe V0
- Costruito con albero e tiranti in metallo per garantire la massima affidabilità di funzionamento
- Contatti con pastiglia in lega di argento a doppia interruzione ad apertura positiva

### Caratteristiche tecniche: Finitura

- Mostrina trasparente 52x52mm e manopola nera
- Grado di protezione IP40
- Fissaggio a pannello con 2 viti a interasse 28mm verticale



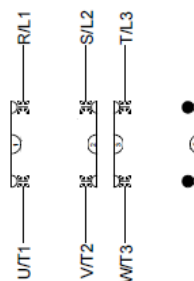
### Finitura e posizioni



### Funzionamento elettrico dei contatti

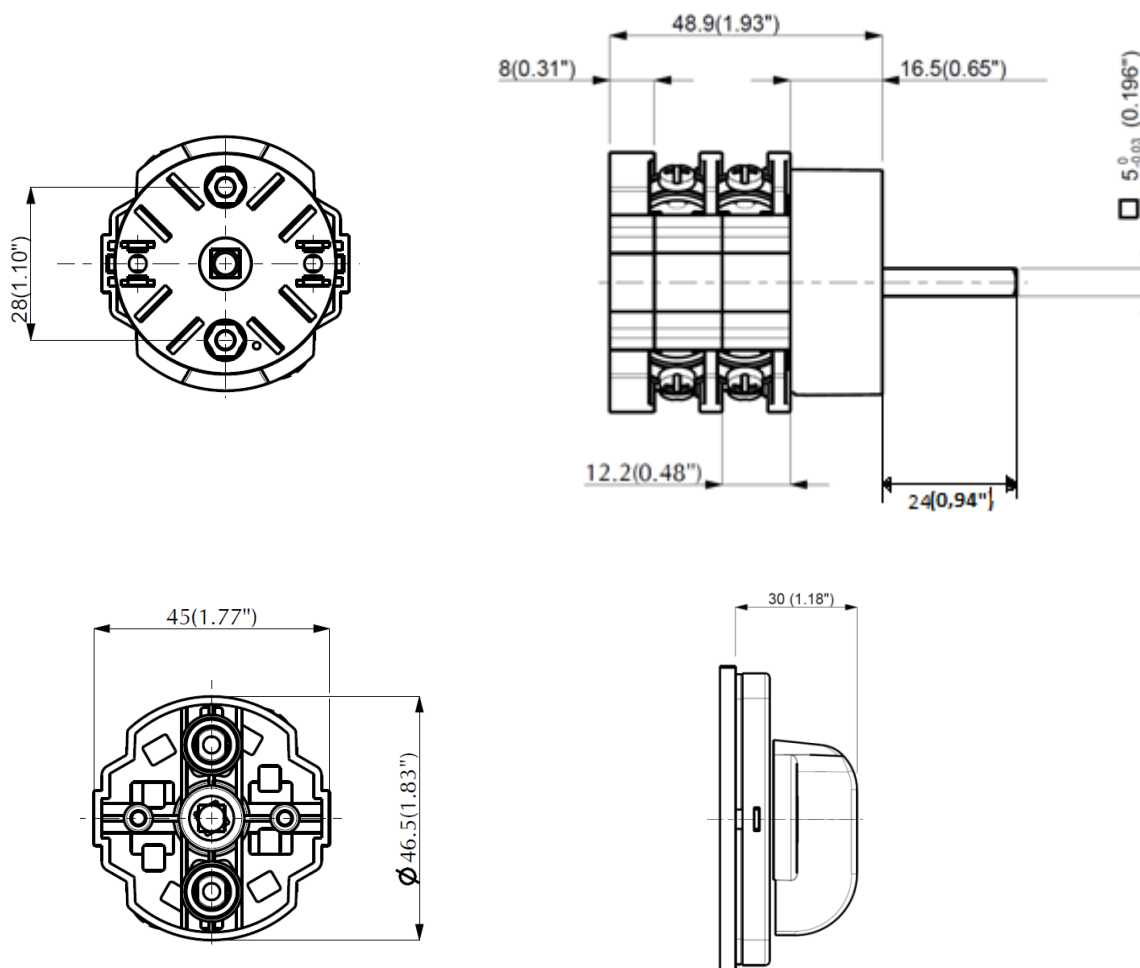
													POSIZIONI													
XXX													2													
													1													
1	3	5	7	9	11	13	15	17	19	21	23	25	27	29	31	33	35	37	39	41	43	45	47	49	51	Contatti
2	4	6	8	10	12	14	16	18	20	22	24	26	28	30	32	34	36	38	40	42	44	46	48	50	52	Piastre
1	2	3	4	5	6	7	8	9	10	11	12	13														

### Schema elettrico

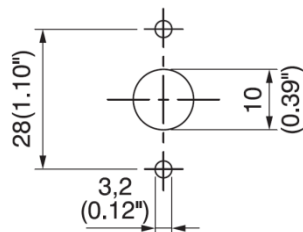


**Cod. CA0200003PL1V0 76**

**Dimensioni**  
misure in mm (in)



**Dime di foratura**  
misure in mm (in)



### Cod. CA0200003PL1V0 76

<b>Caratteristiche tecniche IEC 947-3 EN 60947-3</b>			
Tensione nominale di isolamento	Ui	V	690
Tensione nominale di impiego	Ue	V	690
Tensione nominale di tenuta a impulso	Uimp	kV	6
Corrente nominale termica in aria	Ith	A	25
Corrente nominale termica in cassetta	Ithe	A	25
Frequenza di impiego		Hz	50/60
Potenza dissipata da un polo		W	0,4
<b>Corrente nominale di impiego Ie in categoria</b>			
AC-21A Manovra di carichi resistivi con sovraccarichi di modesta entità 3P/3P+N	Ie	A	20
AC-22A Manovra di carichi misti resistivi e induttivi con sovraccarichi di modesta entità 3P/3P+N	Ie	A	16
AC-20A Chiusura ed apertura a vuoto			-
<b>Potenza nominale di impiego</b>			
AC-23A Manovra di motori o altri carichi altamente induttivi 3 fasi - 3 poli	230V	Kw (A)	5,5 (17)
	400V	Kw (A)	9 (16)
	500V	Kw (A)	9 (13)
	690V	Kw (A)	9 (9)
AC-23A Manovra di motori o altri carichi altamente induttivi 1 fase - 2 poli	110V	Kw (A)	1,1 (5)
	230V	Kw (A)	3 (17)
AC-3 Motori a gabbia avviamento e arresto a motore lanciato 3 fasi - 3 poli	230V	Kw (A)	4 (13)
	400V	Kw (A)	7,5 (14)
	500V	Kw (A)	7,5 (11)
	690V	Kw (A)	7,5 (8)
AC-3 Motori a gabbia avviamento e arresto a motore lanciato 1 fase - 2 poli	110V	Kw (A)	1,1 (13)
	230V	Kw (A)	2,2 (12)
	400V	Kw (A)	3,7 (12)
AC-4 Motori a gabbia avviamento, frenatura in controcorrente, man. ad impulsi 3 fasi - 3poli	230V	Kw (A)	1,5 (4,5)
	400V	Kw (A)	2,2 (2,6)
AC-15 Carichi elettromagnetici	230V	A	7
	400V	A	5
Potere nominale di interruzione in AC-23A (cos φ=0,45)	230V	A	136
	400V	A	128
<b>Protezione contro il corto circuito</b>			
Corrente nominale di breve durata (1s)	Icw	A	240
Corrente nominale di chiusura in corto circuito	Icm	A	1500
Corrente condizionale di corto circuito	-	kA	5
Con fusibili di classe gG	500V	A	20
<b>Caratteristiche tecniche EN 61058-1</b>			
Tensione nominale di tenuta ad impulso	Uimp	kV	4
Temperatura ambiente	T	°C	85/55
Livello delle prova del filo incandescente		°C	850*
Numeri di cicli di manovra			5E4
<b>Corrente nominale di impiego</b>			
2 poli	250Vac	A	20 (3)
3 poli / 3 poli + N	440Vac	A	20 (3)
<b>Caratteristiche tecniche UL/CSA</b>			
Tensione nominale di isolamento	Ui	UL/CSA V	600/300
Tensione nominale di impiego	Ue	UL/CSA V	600/300
Corrente nominale di impiego	Ie	UL/CSA A	20/16
Corrente di corto circuito @600Vac		Arms	5000
Fusibili di protezione di linea (Classe RK5, 600Vac, 200kA A.I.C.)		A	60
<b>Potenza nominale di impiego</b>			
1 fase - 2 poli	120V	Hp (A)	1,5 (20)/-
	240V	Hp (A)	3 (17)/2,5 <sup>2</sup>
3 fasi - 3 poli	200V	Hp (A)	5 (16,7)/-
	240V	Hp (A)	7,5 (22)/5 (16) <sup>2</sup>
	480V	Hp (A)	10 (14)/-
	600V	Hp (A)	10 (11)/-
<b>Caratteristiche meccaniche</b>			
Durata meccanica		Cicli x 10 <sup>6</sup>	2
		Cicli/ora	120
<b>Capacità dei morsetti secondo le IEC 9471-1 and EN 60947-1</b>			
<b>Sezione collegabile</b>			
	Min-Max	mm <sup>2</sup>	2x1,5-4
Con conduttori flessibili	Min-Max	AWG	16-10
Con conduttori solidi	Min-Max	mm <sup>2</sup>	2x1,5-6
Vite morsetto		Tipo	M3,5
Coppia di serraggio		Nm	1
<b>Grado di protezione IEC 529 EN 60529</b>			
Corpo		IP	00
<b>Condizioni di impiego</b>			
Temperatura di esercizio		°C	-25 ÷ +85
Temperatura di immagazzinamento		°C	-25 ÷ +85
Resistenza al clima umido costante sec. IEC 60068			2-78
Resistenza al clima umido ciclico sec. IEC 60068			2-30

Note:

<sup>2</sup> = CSA a 300V

\* = soddisfano le prescrizioni del paragrafo 30.2.3 "Resistenza al calore e al fuoco" della norma EN 60335-1