

**Cod. CA0160035E3PL2**

**Approvazioni ed omologazioni internazionali**

- Interruttore di manovra conforme IEC/EN 60947-3
- Idoneo per il comando manuale di motori elettrici
- Certificato secondo UL 60947-4-1 e CSA C22.2 NO. 60947-4-1-14



(foto puramente indicativa)



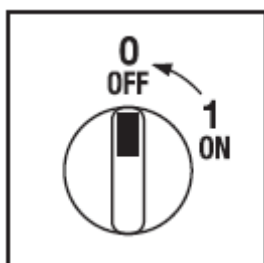
**Caratteristiche tecniche: Corpo**

- Interruttore tripolare con autoritorno in '0'
- Grado di protezione IP00
- Corrente nominale In: 16A
- Corrente termica Ith: 20A
- Tensione nominale di isolamento Ui: 690V
- Montaggio Retroquadro
- Fissaggio: - 2 viti a interasse 28mm verticale
- Numero di elementi di contatto: 2
- Angolo di scatto: 45°
- Corpo in materiale termoplastico autoestinguente di classe V2
- Costruito con albero e tiranti in metallo per garantire la massima affidabilità di funzionamento
- Contatti con pastiglia in lega di argento a doppia interruzione ad apertura positiva

**Caratteristiche tecniche: Finitura**

- Mostrina trasparente 75x75mm e manopola nera
- Grado di protezione IP66
- Fissaggio: - 2 viti a interasse 28mm verticale

**Posizioni**



**Schema elettrico**



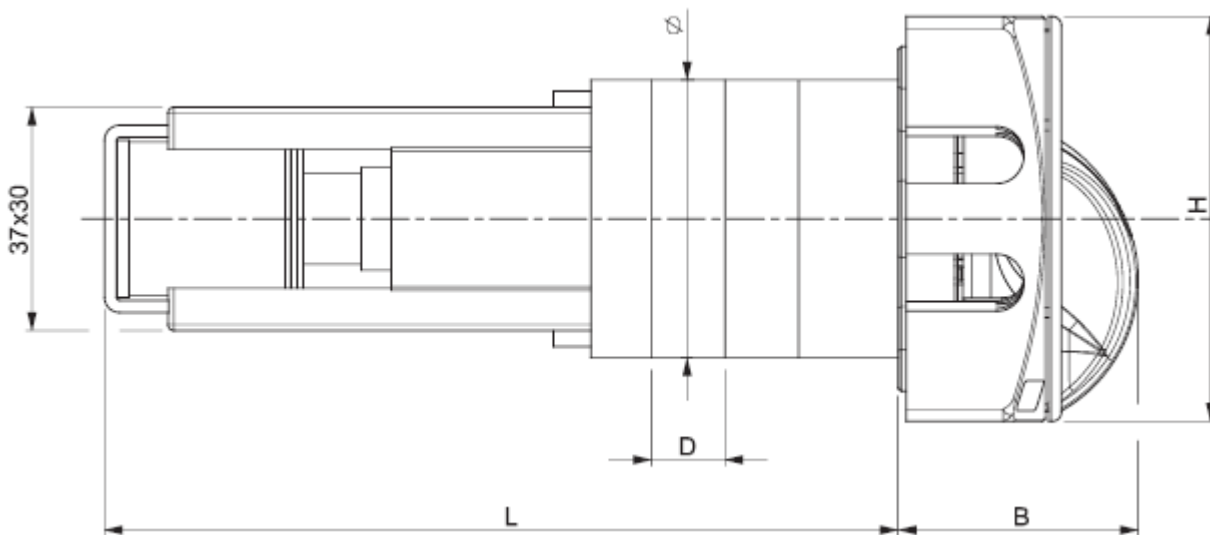
**Funzionamento elettrico dei contatti**

	0							CR
	1	X	X	X				CA 45°
Contatto	1	2	3	4	5	6	7	CQ
Elemento	1		2					Scatto

**Cod. CA0160035E3PL2**

**Dimensioni**

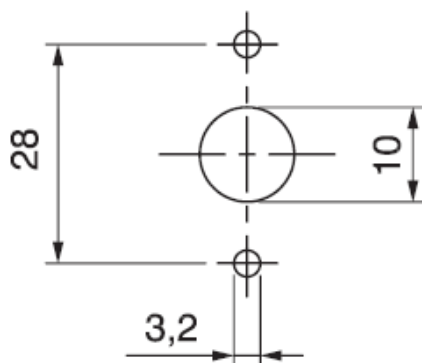
misure in mm (in)



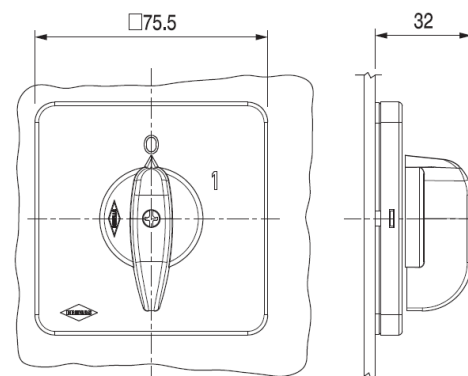
N° elementi		2
CA 016		
D = 12,2	L	126
∅ = 40x46		

	B	H
PL2	32	75x75
RT6	39	67x67
RL6	39	67x67

**Dime di foratura**



**Finitura**



# Commutatori a camme

## Serie CA – Scheda tecnica



**Bremas Ersce SpA**  
 Via castellazzo 9 – 20040 Cambiago (MI)  
 Tel +39 02 95651611 Fax +39 02 95651639  
[www.bremas.it](http://www.bremas.it) [info@bremas.it](mailto:info@bremas.it)  
 ISO 9001 Certified Quality System

**Cod. CA0160035E3PL2**

Caratteristiche tecniche IEC 947-3 EN 60947-3					
Tensione nominale di isolamento	Ui	V		690	
Tensione nominale di impiego	Ue	V		690	
Tensione nominale di tenuta a impulso	Uimp	kV		6	
Corrente nominale termica in aria	Ith	A		20	
Corrente nominale termica in cassetta	Ithe	A		20	
Frequenza di impiego		Hz		50/60	
Potenza dissipata da un polo		W		0,5	
Corrente nominale di impiego Ie in categoria					
AC-21A Manovra di carichi resistivi con sovraccarichi di modesta entità 3P/3P+N	Ie	A		16	
AC-22A Manovra di carichi misti resistivi e induttivi con sovraccarichi di modesta entità 3P/3P+N	Ie	A		16	
AC-20A Chiusura ed apertura a vuoto				-	
Potenza nominale di impiego					
AC-23A Manovra di motori o altri carichi altamente induttivi 3 fasi - 3 poli	230V	Kw (A)		4 (14)	
	400V	Kw (A)		7,5 (14)	
	500V	Kw (A)		-	
	690V	Kw (A)		-	
AC-23A Manovra di motori o altri carichi altamente induttivi 1 fase - 2 poli	110V	Kw (A)		1,1 (12)	
	230V	Kw (A)		2,2 (14)	
AC-3 Motori a gabbia avviamento e arresto a motore lanciato 3 fasi - 3 poli	230V	Kw (A)		3,7 (12)	
	400V	Kw (A)		5,5 (10)	
	500V	Kw (A)		-	
	690V	Kw (A)		-	
AC-3 Motori a gabbia avviamento e arresto a motore lanciato 1 fase - 2 poli	110V	Kw (A)		0,75 (9)	
	230V	Kw (A)		1,5 (8)	
	400V	Kw (A)		-	
AC-4 Motori a gabbia avviamento, frenatura in controcorrente, man. ad impulsi 3 fasi - 3poli	230V	Kw (A)		-	
	400V	Kw (A)		-	
AC-15 Carichi elettromagnetici	230V	A		6	
	400V	A		4	
Potere nominale di interruzione in AC-23A (cos φ=0,45)	230V	A		112	
	400V	A		112	
Protezione contro il corto circuito					
Corrente nominale di breve durata (1s)	Icw	A		240	
Corrente nominale di chiusura in corto circuito	Icm	A		-	
Corrente condizionale di corto circuito	-	kA		4	
Con fusibili di classe gG	500V	A		20	
Caratteristiche tecniche UL/CSA					
Tensione nominale di impiego	Ue	UL/CSA V		600/ -	
Corrente nominale di impiego	Ie	UL/CSA A		16	
Corrente di corto circuito @600Vac		Arms		5000	
Fusibili di protezione di linea monofase/trifase (Classe RK5, 600Vac, 200kA A.I.C.)		A		25 / 30	
Potenza nominale di impiego					
1 fase - 2 poli	120V	Hp (A)		1 (16)	
	240V	Hp (A)		2 (12)	
3 fasi - 3 poli	200V	Hp (A)		2 (7,8)	
	240V	Hp (A)		3 (9,6)	
	480V	Hp (A)		7,5 (11)	
	600V	Hp (A)		7,5 (9)	
Caratteristiche meccaniche					
Durata meccanica		Cicli x 10 <sup>6</sup>		2	
		Cicli/ora		120	
Capacità dei morsetti secondo le IEC 9471-1 and EN 60947-1					
Sezione collegabile	Con conduttori flessibili	Min-Max	mm <sup>2</sup>	2x1,5-4	
		Min-Max	AWG	16-12	
	Con conduttori solidi	Min-Max	mm <sup>2</sup>		2x1,5-6
Vite morsetto		Tipo		M3,5	
Coppia di serraggio		Nm		1	
Grado di protezione IEC 529 EN 60529					
Corpo		IP		20	
Condizioni di impiego					
Temperatura di esercizio		°C		-25 ÷ +55	
Temperatura di immagazzinamento		°C		-30 ÷ +70	
Resistenza al clima umido costante sec. IEC 60068				2-78	
Resistenza al clima umido ciclico sec. IEC 60068				2-30	