

Commutatori a camme

Serie CA – Scheda tecnica



Bremas Ersce SpA
 Via Castellazzo, 9 - 20040 Cambiago (MI)
 Tel. +39.02.95651611 Fax +39.02.95651639
 www.bremasersce.it - info@bremasersce.it
 ISO 9001 Certified Quality System

Cod. CA01200G3BL6



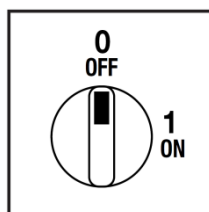
Caratteristiche tecniche: Corpo

- Interruttore tripolare
- Grado di protezione IP00
- Corrente nominale In: 12A
- Corrente termica Ith: 16A
- Tensione nominale di isolamento Ui: 690V
- Montaggio Fondoquadro
- Fissaggio: - 2 viti
- Guida DIN
- Numero di elementi di contatto: 2
- Angolo di scatto: 90°
- Corpo in materiale termoplastico autoestinguente di classe V2
- Costruito con albero e tiranti in metallo per garantire la massima affidabilità di funzionamento
- Contatti con pastiglia in lega di argento a doppia interruzione ad apertura positiva

Caratteristiche tecniche: Finitura

- Mostrina gialla 67x67mm e manopola rossa lucchettabile (max. 3 lucchetti)
- Grado di protezione IP66
- Fissaggio: - 2 viti a interasse 28mm verticale
- 2 viti a interasse 32mm orizzontale

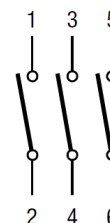
Finitura e posizioni



Funzionamento elettrico dei contatti

	0								CR	90°
	1	X	X	X					CA	
Contatto		1	2	3	4	5	6	7	8	
Elemento		1			2			Scatto		

Schema elettrico



Commutatori a camme

Serie CA – Scheda tecnica



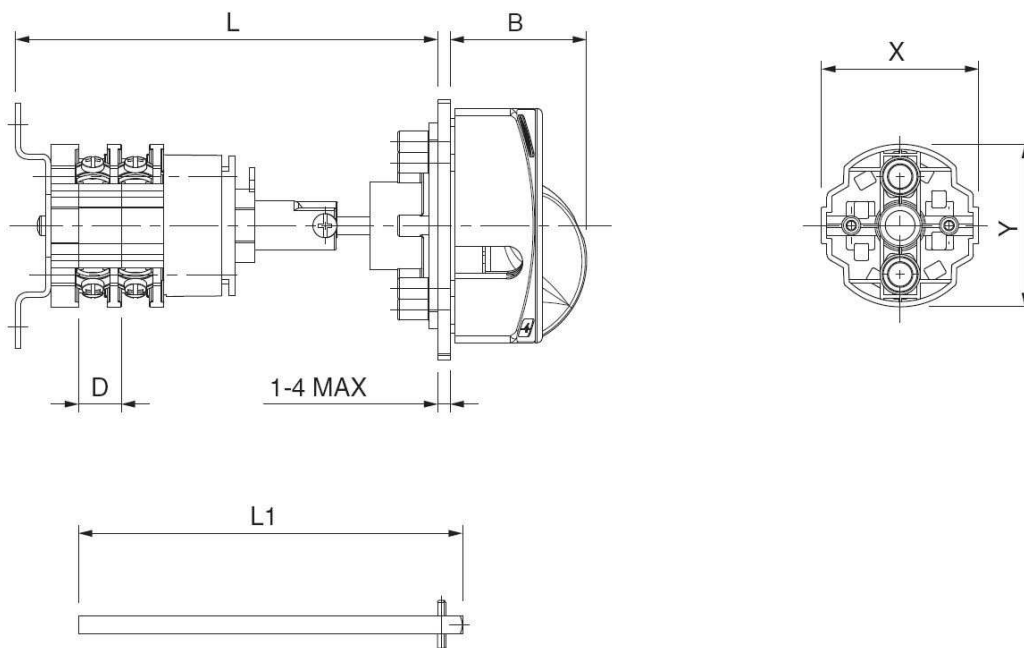
Bremas Erscé SpA
Via Castellazzo, 9 - 20040 Cambiago (MI)
Tel. +39.02.95651611 Fax +39.02.95651639
www.bremaserce.it - info@bremaserce.it

ISO 9001 Certified Quality System

Cod. CA01200G3BL6

Dimensioni

misure in mm (in)



X	Y	D	B	L1	L	
					L min	L max
45 (1.77")	46,5 (1.83")	12,2 (0.48")	39 (1.54")	175 (6.89")*	114 (4.49")	258 (10.16")
				300 (11.81")	114 (4.49")	383 (15.08")
				500 (19.69")	114 (4.49")	583 (22.95")

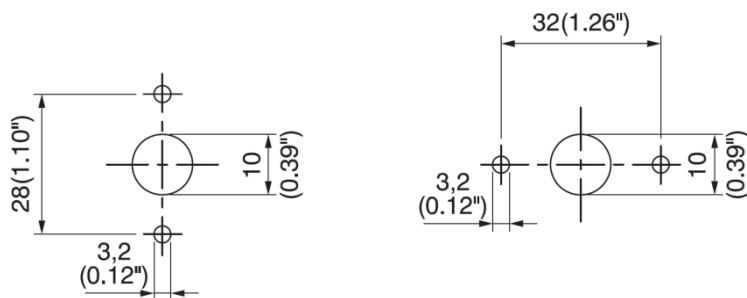
L: Lunghezza complessiva (min**/max con alberi di diverse lunghezze (L1))

* Albero standard, fornito nella confezione delle finiture per commutatori a fissaggio fondoquadro

** La lunghezza minima Lmin è ottenibile tagliando l'albero

Dime di foratura

misure in mm (in)



Commutatori a camme

Serie CA – Scheda tecnica



Bremas Ersce SpA
Via Castellazzo, 9 - 20040 Cambiago (MI)
Tel. +39.02.95651611 Fax +39.02.95651639
www.bremaserce.it - info@bremaserce.it

ISO 9001 Certified Quality System

Cod. CA01200G3BL6

			CA012
Caratteristiche tecniche IEC 947-3 EN 60947-3			
Tensione nominale di isolamento	Ui	V	690
Tensione nominale di impiego	Ue	V	690
Tensione nominale di tenuta a impulso	Uimp	kV	6
Corrente nominale termica in aria	Ith	A	16
Corrente nominale termica in cassetta	Ithe	A	16
Frequenza di impiego		Hz	50
Potenza dissipata da un polo		W	0,27
Corrente nominale di impiego Ie in categoria			
AC-21A Manovra di carichi resistivi con sovraccarichi di modesta entità 3P/3P+N	Ie	A	12
AC-22A Manovra di carichi misti resistivi e induttivi con sovraccarichi di modesta entità 3P/3P+N	Ie	A	12
AC-20A Chiusura ed apertura a vuoto			-
Potenza nominale di impiego			
AC-23A Manovra di motori o altri carichi altamente induttivi 3 fasi - 3 poli	230V	Kw (A)	3 (9)
	400V	Kw (A)	4 (9)
	500V	Kw (A)	-
	690V	Kw (A)	-
AC-23A Manovra di motori o altri carichi altamente induttivi 1 fase - 2 poli	110V	Kw (A)	0,75 (8,5)
	230V	Kw (A)	1,5 (8,5)
AC-3 Motori a gabbia avviamento e arresto a motore lanciato 3 fasi - 3 poli	230V	Kw (A)	2,2 (7)
	400V	Kw (A)	3,5 (7)
	500V	Kw (A)	-
	690V	Kw (A)	-
AC-3 Motori a gabbia avviamento e arresto a motore lanciato 1 fase - 2 poli	110V	Kw (A)	0,37 (4)
	230V	Kw (A)	1,1 (6)
	400V	Kw (A)	-
AC-4 Motori a gabbia avviamento, frenatura in controcorrente, man. ad impulsi 3 fasi - 3poli	230V	Kw (A)	-
	400V	Kw (A)	-
AC-15 Carichi elettromagnetici	230V	A	4
	400V	A	3
Potere nominale di interruzione in AC-23A (cos φ=0,45)	230V	A	72
	400V	A	72
Protezione contro il corto circuito			
Corrente nominale di breve durata (1s)	Icw	A	150
Corrente nominale di chiusura in corto circuito	Icm	A	-
Corrente condizionale di corto circuito		kA	4
Con fusibili di classe gG	500V	A	16
Caratteristiche tecniche UL/CSA			
Tensione nominale di isolamento	Ui	UL/CSA V	600/ -
Tensione nominale di impiego	Ue	UL/CSA V	600/ -
Corrente nominale di impiego	Ie	UL/CSA A	12
Corrente di corto circuito @600Vac		Arms	5000
Fusibili di protezione di linea (Classe RK5, 600Vac, 200KA A.I.C.)		A	60
Potenza nominale di impiego			
1 fase - 2 poli	120V	Hp (A)	0,5 (9,8)
	240V	Hp (A)	1,5 (10)
3 fasi - 3 poli	200V	Hp (A)	1,5 (6,9)
	240V	Hp (A)	2 (6,8)
	480V	Hp (A)	3 (4,8)
	600V	Hp (A)	5 (6,1)
Caratteristiche meccaniche			
Durata meccanica		Cicli x 10 ⁶	2
		Cicli/ora	120
Capacità dei morsetti secondo le IEC 9471-1 and EN 60947-1			
Sezione collegabile	Min-Max	mm ²	2x1,5-4
	Con conduttori flessibili	Min-Max	AWG
	Con conduttori solidi	Min-Max	mm ²
Vite morsetto		Tipo	M3,5
Coppia di serraggio		Nm	1
Grado di protezione IEC 529 EN 60529			
Corpo		IP	00
Condizioni di impiego			
Temperatura di esercizio		°C	-25 ÷ +55
Temperatura di immagazzinamento		°C	-30 ÷ +70
Resistenza al clima umido costante sec. IEC 60068			2-78
Resistenza al clima umido ciclico sec. IEC 60068			2-30

Approvazioni

IEC/EN 60947-3; UL508

Marche e omologazioni



© 2014 Copyright Bremas Ersce. Con riserva di modifiche senza preavviso e salvo errori. I dati riportati in questo foglio sono accuratamente controllati e rappresentano tipici valori della produzione in serie. Le descrizioni del dispositivo e le sue applicazioni, i contesti di impiego, i dettagli su controlli esterni, le informazioni sull'installazione e il funzionamento sono forniti al meglio delle nostre conoscenze. Ad ogni modo ciò non significa che dalle caratteristiche descritte possano derivare responsabilità legali che si estendano oltre le «Condizioni Generali di Vendita» di Bremas Ersce. Il cliente/utente non è assolto dall'obbligo di esaminare le nostre informazioni e raccomandazioni e le normative tecniche pertinenti prima di utilizzare i prodotti per i propri scopi.