

**Cod. CA0160035E3RL6**

**Approvazioni ed omologazioni internazionali**

- Interruttore di manovra conforme IEC/EN 60947-3
- Idoneo per il comando manuale di motori elettrici
- Certificato secondo UL 60947-4-1 e CSA C22.2 NO. 60947-4-1-14



(foto puramente indicativa)



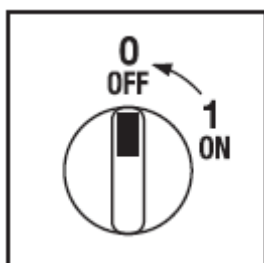
**Caratteristiche tecniche: Corpo**

- Interruttore tripolare con autoritorno in '0'
- Dispositivo con elettromagnete di sicurezza
- Grado di protezione IP00
- Corrente nominale In: 16A
- Corrente termica Ith: 20A
- Tensione nominale di isolamento Ui: 690V
- Montaggio Retroquadro
- Fissaggio: - 2 viti a interasse 28mm verticale
- Angolo di scatto: 45°
- Corpo in materiale termoplastico autoestinguente di classe V2
- Costruito con albero e tiranti in metallo per garantire la massima affidabilità di funzionamento
- Contatti con pastiglia in lega di argento a doppia interruzione ad apertura positiva
- Alimentazione bobina 110V A.C.
- Consente il ritorno automatico in posizione '0' nel caso di mancanza di tensione interrompendo l'alimentazione del circuito

**Caratteristiche tecniche: Finitura**

- Mostrina gialla 67x67mm e manopola rossa
- Grado di protezione IP66
- Fissaggio: - 2 viti a interasse 28mm verticale

**Posizioni**



**Schema elettrico**



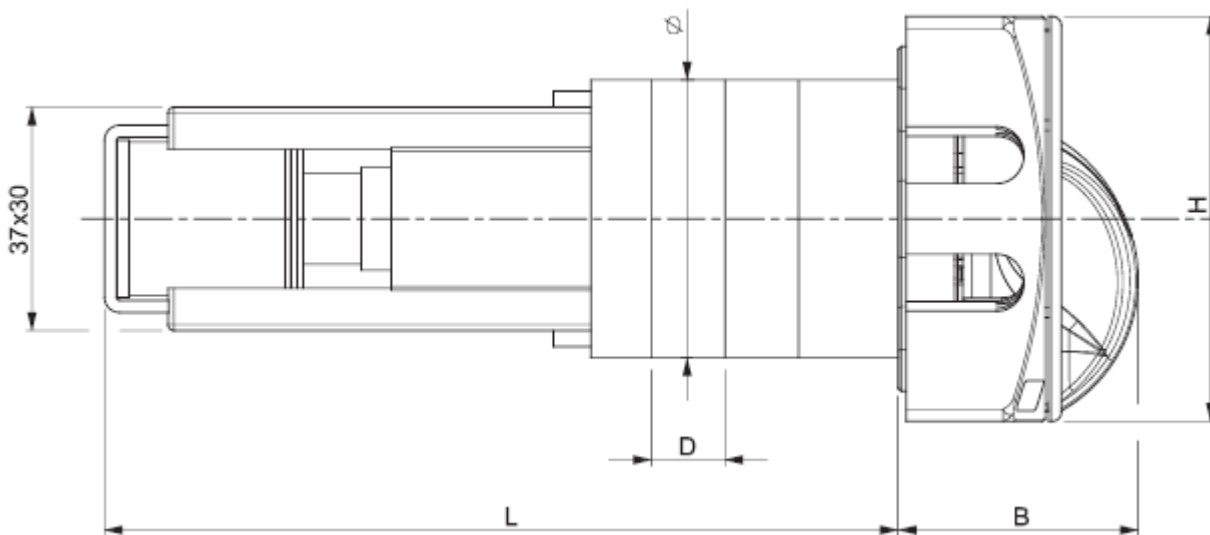
**Funzionamento elettrico dei contatti**

	0							CR
	1	X	X	X				CA 45°
Contatto	1	2	3	4	5	6	7	CQ
Elemento	1		2					Scatto

**Cod. CA0160035E3RL6**

**Dimensioni**

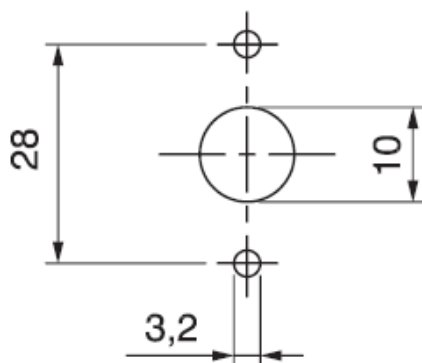
misure in mm (in)



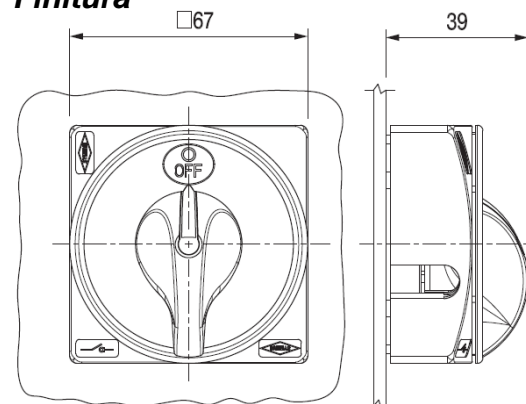
N° elementi		2
CA 016		
D = 12,2	L	126
∅ = 40x46		

	B	H
PL2	32	75x75
RT6	39	67x67
RL6	39	67x67

**Dime di foratura**



**Finitura**



# Commutatori a camme

## Serie CA – Scheda tecnica



**Bremas Ersce SpA**  
 Via castellazzo 9 – 20040 Cambiago (MI)  
 Tel +39 02 95651611 Fax +39 02 95651639  
[www.bremas.it](http://www.bremas.it) [info@bremas.it](mailto:info@bremas.it)  
 ISO 9001 Certified Quality System

**Cod. CA0160035E3RL6**

Caratteristiche tecniche IEC 947-3 EN 60947-3				
Tensione nominale di isolamento	Ui	V		690
Tensione nominale di impiego	Ue	V		690
Tensione nominale di tenuta a impulso	Uimp	kV		6
Corrente nominale termica in aria	Ith	A		20
Corrente nominale termica in cassetta	Ithe	A		20
Frequenza di impiego		Hz		50/60
Potenza dissipata da un polo		W		0,5
Corrente nominale di impiego Ie in categoria				
AC-21A Manovra di carichi resistivi con sovraccarichi di modesta entità 3P/3P+N	Ie	A		16
AC-22A Manovra di carichi misti resistivi e induttivi con sovraccarichi di modesta entità 3P/3P+N	Ie	A		16
AC-20A Chiusura ed apertura a vuoto				-
Potenza nominale di impiego				
AC-23A Manovra di motori o altri carichi altamente induttivi 3 fasi - 3 poli	230V	Kw (A)		4 (14)
	400V	Kw (A)		7,5 (14)
	500V	Kw (A)		-
	690V	Kw (A)		-
AC-23A Manovra di motori o altri carichi altamente induttivi 1 fase - 2 poli	110V	Kw (A)		1,1 (12)
	230V	Kw (A)		2,2 (14)
AC-3 Motori a gabbia avviamento e arresto a motore lanciato 3 fasi - 3 poli	230V	Kw (A)		3,7 (12)
	400V	Kw (A)		5,5 (10)
	500V	Kw (A)		-
	690V	Kw (A)		-
AC-3 Motori a gabbia avviamento e arresto a motore lanciato 1 fase - 2 poli	110V	Kw (A)		0,75 (9)
	230V	Kw (A)		1,5 (8)
	400V	Kw (A)		-
AC-4 Motori a gabbia avviamento, frenatura in controcorrente, man. ad impulsi 3 fasi - 3poli	230V	Kw (A)		-
	400V	Kw (A)		-
AC-15 Carichi elettromagnetici	230V	A		6
	400V	A		4
Potere nominale di interruzione in AC-23A (cos φ=0,45)	230V	A		112
	400V	A		112
Protezione contro il corto circuito				
Corrente nominale di breve durata (1s)	Icw	A		240
Corrente nominale di chiusura in corto circuito	Icm	A		-
Corrente condizionale di corto circuito	-	kA		4
Con fusibili di classe gG	500V	A		20
Caratteristiche tecniche UL/CSA				
Tensione nominale di impiego	Ue	UL/CSA V		600/ -
Corrente nominale di impiego	Ie	UL/CSA A		16
Corrente di corto circuito @600Vac		Arms		5000
Fusibili di protezione di linea monofase/trifase (Classe RK5, 600Vac, 200kA A.I.C.)		A		25 / 30
Potenza nominale di impiego				
1 fase - 2 poli	120V	Hp (A)		1 (16)
	240V	Hp (A)		2 (12)
3 fasi - 3 poli	200V	Hp (A)		2 (7,8)
	240V	Hp (A)		3 (9,6)
	480V	Hp (A)		7,5 (11)
	600V	Hp (A)		7,5 (9)
Caratteristiche meccaniche				
Durata meccanica		Cicli x 10 <sup>6</sup>		2
		Cicli/ora		120
Capacità dei morsetti secondo le IEC 9471-1 and EN 60947-1				
Sezione collegabile	Con conduttori flessibili	Min-Max	mm <sup>2</sup>	2x1,5-4
		Min-Max	AWG	16-12
	Con conduttori solidi	Min-Max	mm <sup>2</sup>	2x1,5-6
Vite morsetto		Tipo		M3,5
Coppia di serraggio		Nm		1
Grado di protezione IEC 529 EN 60529				
Corpo		IP		20
Condizioni di impiego				
Temperatura di esercizio		°C		-25 ÷ +55
Temperatura di immagazzinamento		°C		-30 ÷ +70
Resistenza al clima umido costante sec. IEC 60068				2-78
Resistenza al clima umido ciclico sec. IEC 60068				2-30

© 2014 Copyright Bremas Ersce. Con riserva di modifiche senza preavviso e salvo errori. I dati riportati in questo foglio sono accuratamente controllati e rappresentano tipici valori della produzione in serie. Le descrizioni del dispositivo e le sue applicazioni, i contesti di impiego, i dettagli su controlli esterni, le informazioni sull'installazione e il funzionamento sono forniti al meglio delle nostre conoscenze. Ad ogni modo ciò non significa che dalle caratteristiche descritte possano derivare responsabilità legali che si estendano oltre le «Condizioni Generali di Vendita» di Bremas Ersce. Il cliente/utente non è assolto dall'obbligo di esaminare le nostre informazioni e raccomandazioni e le normative tecniche pertinenti prima di utilizzare i prodotti per i propri scopi.