

Cod. DS0323BFK6

Approvazioni ed omologazioni internazionali

- Interruttore di manovra conforme IEC/EN 60947-3
- Certificato UL508 e CSA C22.2 No. 14-13
- Idoneo per il comando manuale di motori elettrici



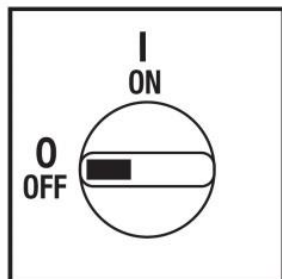
Caratteristiche tecniche: Corpo

- Sezionatore 3P
- Grado di protezione IP20
- Corrente nominale Ie: 32A
- Corrente termica Ith: 32A
- Tensione nominale di isolamento Ui: 800V
- Montaggio Fondoquadro
- Fissaggio: - 2 viti
- Su guida DIN
- Angolo di scatto: 90°
- Corpo in materiale termoplastico autoestinguente di classe V2
- Contatti con pastiglia in lega di argento a doppia interruzione ad apertura positiva

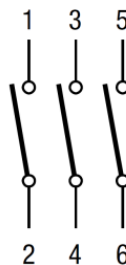
Caratteristiche tecniche: Finitura

- Mostrina grigia 67x67mm e manopola nera lucchettabile (max. 3 lucchetti)
- Grado di protezione IP66
- Fissaggio Ø22mm

Finitura e posizioni



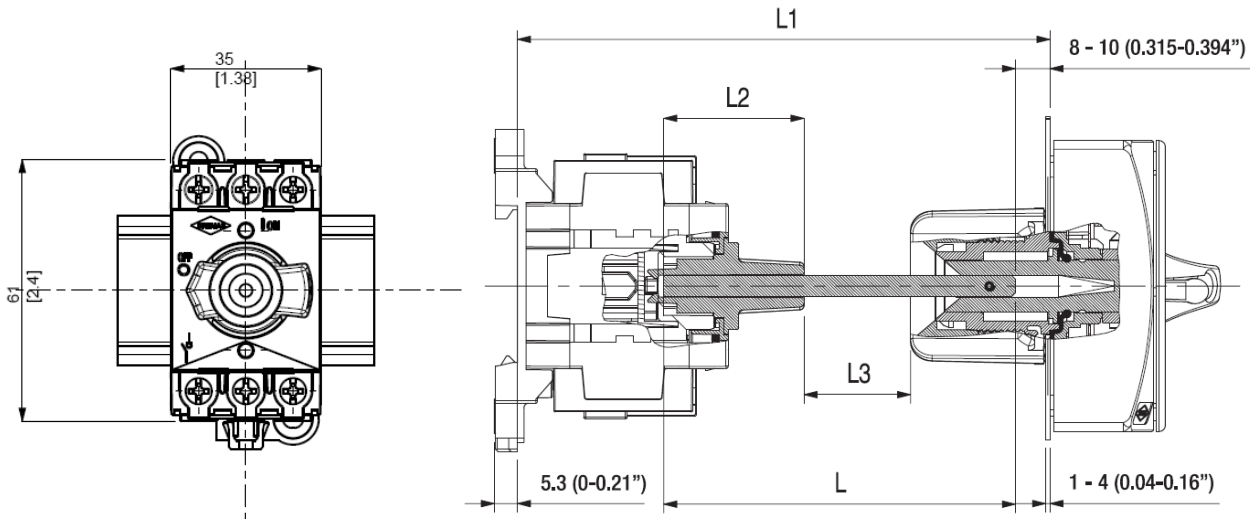
Schema elettrico



Cod. DS0323BFK6

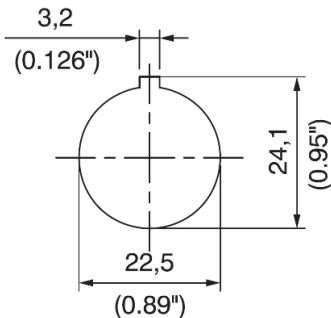
dimensioni in mm / (in)

Dimensioni

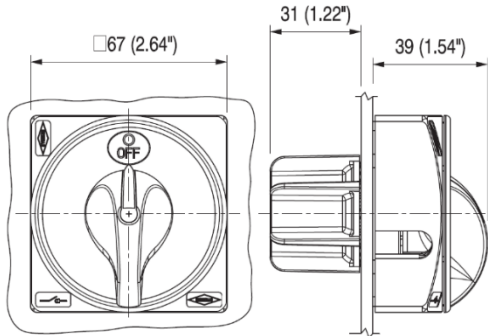


L min.	L max.
92 [3.63]	227 [8.94]

Dima di foratura



Finitura



Cod. DS0323BFK6

Caratteristiche tecniche IEC 947-3 EN 60947-3				
Tensione nominale di isolamento	Ui	V	800	
Tensione nominale di impiego	Ue	V	800	
Tensione nominale di tenuta a impulso	Uimp	kV	8	
Corrente nominale termica in aria	Ith	A	32	
Corrente nominale termica in cassetta	Ithe	A	32	
Frequenza di impiego		Hz	50/60	
Potenza dissipata da un polo		W	1,3	
Corrente nominale di impiego Ie				
AC-21A Manovra di carichi resistivi con sovraccarichi di modesta entità	690V	Ie	A	32
AC-22A Manovra di carichi misti resistivi e induttivi con sovraccarichi di modesta entità	690V	Ie	A	32
Potenza nominale di impiego				
AC-23A Manovra di motori o altri carichi altamente induttivi 3 fasi - 3 poli	400V	Kw (A)	11 (22)	
	690V	Kw (A)	11 (16)	
AC-3 Motori a gabbia avviamento e arresto a motore lanciato 3 fasi - 3 poli	400V	Kw (A)	7,5 (14)	
	690V	Kw (A)	7,5 (8)	
Potere nominale di interruzione in AC-23A (cos φ=0,45)	400V	A	176	
	690V	A	128	
Protezione contro il corto circuito				
Corrente nominale di breve durata (1s)	Icw	A	400	
Corrente nominale di chiusura in corto circuito	Icm	A	750	
Corrente condizionale di corto circuito		kA	10	
Con fusibili di classe gG	500V	A	32	
Caratteristiche tecniche UL/CSA (sec. UL508)				
Tensione nominale di impiego	Ue	V	600	
Corrente nominale di impiego	600Vac	Ie	A	30
Potenza nominale di impiego				
1 fase - 2 poli	120V	Hp/FLA	1,5 / -	
	240V	Hp/FLA	3 / -	
3 fasi - 3 poli	200V	Hp/FLA	- / -	
	240V	Hp/FLA	7,5 / 22	
	480V	Hp/FLA	15 / 21	
	600V	Hp/FLA	20 / 22	
Fusibili di protezione di linea (DS taglia 1: Classe RK5, 600Vac, 200kA A.I.C.), (DS taglia 2: Classe J, 600Vac)		A	30	
Short Circuit Rating@600Vac		kA	5	
Caratteristiche meccaniche				
Durata meccanica (120 cicli/ora)	Manovre x10 ⁶		0,03	
Sezione collegabile con conduttori flessibili	Min-Max	mm2	1,5 - 10	
Sezione collegabile con conduttori rigidi	Min-Max	mm2	1,5 - 16	
Sezione collegabile con conduttori flessibili	Min-Max	AWG	16/08	
Sezione collegabile con conduttori solidi	Min-Max	AWG	16/06	
Vite morsetto			M4	
Coppia di serraggio viti		Nm	1,7	
		ib.in	12	
Grado di protezione IEC 529 EN 60529				
Morsetti			IP20	
Finitura			IP66	
Condizioni di impiego				
Temperatura di esercizio		°C	-25 ÷ +55	
Temperatura di stoccaggio		°C	-25 ÷ +55	
Resistenza al clima umido costante			sec. IEC 60068-2-78	
Resistenza al clima umido ciclico			sec. IEC 60068-2-30	