

Caratteristiche costruttive

I sezionatori **serie Z** presentano le seguenti caratteristiche costruttive principali:

- Scatola isolante in massa poliestere con caratteristiche autoestinguenti e antitraccia
- Contatti fissi in rame elettroliticamente argentati
- Scatto rapido
- Interruttori di manovra sezionatori a 4 poli con interruzione omnipolare delle fasi (il contatto neutro, fase L4, si chiude prima e si apre dopo le fasi L1,L2,L3)
- Doppia interruzione per polo. È possibile l'alimentazione sia sulla parte superiore, sia sulla parte inferiore.
- Versioni a 3-4-6-8 poli.
- Contatti ausiliari azionati dal meccanismo di comando dell'interruttore.
- Interruttori di manovra sezionatori adatti per ambienti inquinati e climi tropicali, secondo le Norme IEC 68-2



È inoltre disponibile una vasta gamma di accessori opzionali che consente l'uso degli interruttori di manovra sezionatori **BREMAS** in molteplici installazioni.

La maniglia di serie ha il blocco porta in posizione di chiuso e una mostrina per fissaggio a portella (posizione 0-1 a norma IEC e ON-OFF a norme BS).

La maniglia ha un grado di protezione IP40 (IP55/IP65 con guarnizione opzionale) ed offre la possibilità di applicare max 3 lucchetti in posizione di aperto. È possibile richiedere una maniglia lucchettabile sia in posizione di aperto, sia in posizione di chiuso (sblocco porta - opzionale).

Per le serie con fusibili sono disponibili schermi di protezione (opzionali) che permettono la sostituzione dei fusibili solo quando gli stessi sono fuori tensione.



Tutti i sezionatori vengono forniti con finitura a leva lucchettabile

Caratteristiche generali IEC 947-3 EN 60947-3

ZNTS - ZTS

Tensione nominale d'isolamento	Ui	V (a.c.)
	Ui	V (d.c.)
Tensione nominale di tenuta a impulso	Uimp	kV
Corrente nominale termica in aria ¹	Ith	A
Corrente nominale termica in cassetta ¹	Ithe	A
Numero di poli		
Potenza dissipata da un polo		W
Corrente nominale di impiego Ie		
AC-22A Manovra di carichi misti resistivi e induttivi con sovraccarichi di modeste entità	690V	A
	1000V	A
Potenza nominale di impiego		
AC-23A Manovra di motori o altri carichi altamente induttivi 3 fasi - 3 poli	415V	Kw (A)
	500V	Kw (A)
	690V	Kw (A)
DC-23A Manovra di motori o altri carichi altamente induttivi	220V	Kw (A)
	440V	Kw (A)
	600V	Kw (A)
Potenza reattiva ²	380V	kVAr
Corrente nominale di breve durata (1s)	Icw	kA
Corrente nominale di chiusura in corto circuito	Icm	kA
Durata meccanica		
Vita elettrica		
Peso		
3 poli con copribarrette		Kg
4 poli con copribarrette (4° polo addossato)		Kg
3 poli con sezionamento visibile		Kg
4 poli con sezionamento visibile (4° polo addossato)		Kg
6 poli		Kg
8 poli		Kg
3 poli		Kg
4 poli		Kg

Legenda:

¹ = max Ta=40°C

² = a causa delle armoniche e delle tolleranze dei condensatori, i valori nominali devono essere ridotti del 33%

ZNTS125 ZNTSB125	ZNTS160 ZNTSB160	ZTS125 ZTSB125	ZTS160 ZTSB160	ZTS200 ZTSB200	ZTS250 ZTSB250	ZTS400 ZTSB400	ZTS630 ZTSB630	ZTS630 (sezionam.visibile)	ZTS800 ZTSB800	ZTS1000 ZTSB1000
1000	1000	1000	1000	1000	1000	1000	1000	1000	1000	1000
1000	1000	1000	1000	1000	1000	1000	1000	1000	1000	1000
6	6	8	8	8	8	8	8	8	8	8
125	160	125	160	200	250	400	630	630	800	1000
100	125	125	150	160	250	340	550	630	630	800
3-4	3-4	3-4-6-8	3-4-6-8	3-4-6-8	3-4-6-8	3-4-6-8	3-4-6-8	3-4	3-4-6-8	3-4-6-8
6	6	3,1	5,1	8	8,2	20	50	50	50	55
125	-	-	-	-	-	-	-	-	-	-
160	125	160	200	250	400	630	630	800	1000	-
55 (125)	75 (160)	55 (125)	75 (160)	105 (200)	132 (250)	200 (400)	355 (630)	355 (630)	400 (800)	500 (1000)
75 (125)	100 (125)	75 (125)	100 (160)	125 (200)	160 (250)	280 (400)	425 (630)	425 (630)	560 (800)	670 (1000)
90 (125)	140 (125)	90 (125)	140 (160)	175 (200)	220 (250)	375 (400)	375 (400)	375 (400)	710 (800)	710 (1000)
28 (125)	35 (160)	28 (125)	35 (160)	44 (200)	55 (250)	88 (400)	139 (630)	139 (630)	176 (800)	220 (1000)
55 (125)	70 (160)	55 (125)	70 (160)	88 (200)	110 (250)	176 (400)	277 (630)	277 (630)	352 (800)	440 (1000)
75 (125)	96 (125)	75 (125)	96 (160)	120 (200)	150 (250)	240 (400)	378 (630)	378 (630)	480 (800)	600 (1000)
55	70	60	75	100	125	250	315	315	350	400
6	10	8	10	10	12,5	18	20	20	25	40
15	25	20	25	25	31	44	50	50	63	84
8000	8000	8000	8000	8000	8000	5000	5000	5000	3000	3000
1000	1000	1000	1000	1000	1000	1000	1000	1000	500	500
-	-	2,7	2,7	2,7	4,6	4,7	5,1	-	9,5	10,6
-	-	2,8	2,8	2,8	4,8	4,9	5,6	-	10	11,2
-	-	2,4	2,4	2,4	4,4	4,5	-	8,4	8,4	9,8
-	-	2,5	2,5	2,5	4,6	4,7	-	8,9	8,9	10,4
-	-	2,7	2,7	2,7	4,6	4,7	4,8	-	9,6	10,4
-	-	3,1	3,1	3,1	5,4	5,5	5,8	-	11,6	12,5
1,3	2,1	-	-	-	-	-	-	-	-	-
1,4	2,5	-	-	-	-	-	-	-	-	-

Caratteristiche generali IEC 947-3 EN 60947-3

ZNTF - ZTF

Tensione nominale d'isolamento	Ui	V (a.c.)
	Ui	V (d.c.)
Tensione nominale di tenuta a impulso	Uimp	kV
Corrente nominale termica in aria ¹	Ith	A
Corrente nominale termica in cassetta ¹	Ithe	A
Numero di poli		
Potenza dissipata da un polo		W
Corrente nominale di impiego Ie		
AC-22A Manovra di carichi misti resistivi e induttivi con sovraccarichi di modeste entità	690V	A
	1000V	A
Potenza nominale di impiego		
AC-23A Manovra di motori o altri carichi altamente induttivi 3 fasi - 3 poli	415V	Kw (A)
	500V	Kw (A)
	690V	Kw (A)
DC-23A Manovra di motori o altri carichi altamente induttivi	220V	Kw (A)
	440V	Kw (A)
	600V	Kw (A)
Potenza reattiva ²	380V	kVAr
Corrente nominale di chiusura in corto circuito	Icm	kA
Durata meccanica		
Vita elettrica		
Fusibili	DIN 43620	
	NFC 62210	
	BS 88	
Peso		
3 poli	NFC 62210	Kg
	DIN 43620	Kg
	BS 88	Kg
4 poli	NFC 62210	Kg
	DIN 43620	Kg
	BS 88	Kg

Legenda:

¹ = max Ta=40°C

² = a causa delle armoniche e delle tolleranze dei condensatori, i valori nominali devono essere ridotti del 33%

ZNTF63 ZNTFB63	ZNTF80 ZNTFB80	ZNTF100 ZNTFB100	ZTF125 ZTFB125	ZTF160 ZTFB160	ZTF250 ZTFB250	ZTF400 ZTFB400	ZTF630 ZTFB630
1000	1000	1000	1000	1000	1000	1000	1000
600	600	600	1000	1000	1000	1000	1000
6	6	6	8	8	8	8	8
63	80	100	125	160	250	400	630
50	80	80	110	150	200	340	550
3-4	3-4	3-4	3-4	3-4	3-4	3-4	3-4
2,2	3,5	5,5	4,8	6,6	12	28	40
63	80	100	-	-	-	-	-
-	-	-	125	160	250	400	630
30 (63)	35 (80)	45 (100)	55 (125)	75 (160)	132 (250)	200 (400)	355 (630)
40 (63)	40 (80)	63 (100)	75 (125)	100 (160)	160 (250)	280 (400)	425 (630)
45 (63)	55 (80)	80 (100)	90 (125)	140 (160)	220 (250)	375 (400)	560 (630)
14(63)	18(80)	28(100)	28(125)	35(160)	55(250)	88(400)	139(630)
28(63)	35(80)	55(100)	55(125)	70(160)	110(250)	176(400)	277(630)
38(50)	48(80)	75(80)	75(125)	96(160)	150(250)	240(400)	378(630)
31	40	50	60	75	125	250	315
100	100	100	100	100	100	100	100
10000	10000	10000	8000	8000	8000	5000	5000
1500	1500	1500	1000	1000	1000	1000	1000
00-C	00	00	00-0	00-0	1-2	1-2	3
14x51	22x58	22x58	22x58	-	-	-	-
A2-A3	A2-A3	A2-A3	A4	B1-B2	B1-B3	B1-B4	C1-C2
0,8	1,4	1,4	2,7	-	-	-	-
0,85	1,4	1,4	2,7	2,7	5	5,2	9,5
0,8	1,4	1,4	2,8	2,8	5,2	5,4	10,9
0,9	1,5	1,5	2,8	-	-	-	-
0,95	1,5	1,5	2,8	2,8	5,2	5,4	10,2
0,9	1,5	1,5	3	3	5,4	5,6	11,6

Caratteristiche generali IEC 947-3 EN 60947-3

ZCTSM - ZDTSM

Tensione nominale d'isolamento	Ui	V (a.c.)
	Ui	V (d.c.)
Tensione nominale di tenuta a impulso	Uimp	kV
Corrente nominale termica in aria ¹	Ith	A
Numero di poli		
Potenza dissipata da un polo		W
Corrente nominale di impiego Ie		
AC-21A Manovra di carichi resistivi con sovraccarichi di modeste entità	690V	A
AC-22A Manovra di carichi misti resistivi e induttivi con sovraccarichi di modeste entità	690V	A
Potenza nominale di impiego		
AC-23A Manovra di motori o altri carichi altamente induttivi 3 fasi - 3 poli	500V	Kw (A)
	690V	Kw (A)
DC-21A Manovra di carichi resistivi con sovraccarichi di modeste entità	500V	Kw (A)
DC-22A Manovra di carichi misti resistivi e induttivi con sovraccarichi di modeste entità	500V	Kw (A)
DC-23A Manovra di motori o altri carichi altamente induttivi	500V	Kw (A)
Potenza reattiva ²	380V	kVAr
Corrente nominale di breve durata (1s)	Icw	kA
Corrente nominale di chiusura in corto circuito (500V)	Icm	kA
Durata meccanica	operazioni	
Vita elettrica	operazioni	
Tempi di commutazione I-0-II o II-0-I		s
Peso		
3 poli		Kg
4 poli		Kg
6 poli		Kg
8 poli		Kg

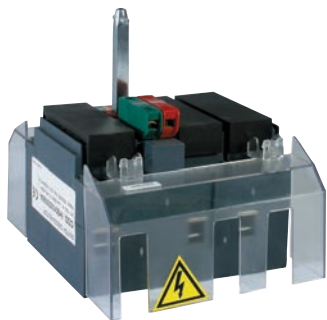
Legenda:

¹ = max Ta=40°C

² = a causa delle armoniche e delle tolleranze dei condensatori, i valori nominali devono essere ridotti del 33%

ZCTSM0125 ZDTSM0125	ZCTSM0160 ZDTSM0160	ZCTSM0200 ZDTSM0200	ZCTSM0250 ZDTSM0250	ZCTSM0400 ZDTSM0400	ZCTSM0630 ZDTSM0630	ZCTSM0800 ZDTSM0800	ZCTSM1000 ZDTSM1000	ZCTSM1250 ZDTSM1250	ZCTSM1600 ZDTSM1600
1000	1000	1000	1000	1000	1000	1000	1000	1000	1000
600	600	600	600	600	600	600	600	600	600
8	8	8	8	8	8	12	12	12	12
125	160	200	250	400	630	800	1000	1250	1600
3-4-6-8	3-4-6-8	3-4-6-8	3-4-6-8	3-4-6-8	3-4-6-8	3-4-6-8	3-4-6-8	3-4-6-8	3-4-6-8
1,6	2,6	4	4,7	11	25	22,5	34	53	65
125	160	200	250	400	630	800	1000	1250	1600
125	160	200	250	400	630	800	1000	1250	1600
94 (125)	120(160)	150 (200)	150 (250)	300 (400)	475 (630)	600 (800)	750 (1000)	940 (1250)	1200 (1600)
65 (63)	83 (80)	100 (100)	130 (125)	165 (160)	200 (200)	270 (250)	325 (315)	415 (400)	520 (500)
62,5 (125)	80 (160)	100 (200)	125 (250)	200 (400)	315 (630)	400 (800)	500 (1000)	625 (1250)	800 (1600)
62,5 (125)	80 (160)	100 (200)	125 (250)	200 (400)	315 (630)	400 (800)	500 (1000)	625 (1250)	800 (1600)
50 (100)	62,5 (125)	75 (150)	100 (200)	125 (250)	200 (400)	315 (630)	400 (800)	500 (1000)	500 (1000)
55	70	80	100	150	250	300	375	450	550
8	10	10	12,5	15	16	30	31,5	35	35
14	20	20	25	30	32	63	66	73,5	73,5
8000	8000	8000	8000	5000	5000	3000	3000	3000	3000
1000	1000	1000	1000	1000	1000	500	500	500	500
1,5	1,5	1,5	2,5	2,5	2,5	2,5	2,5	2,5	2,5
4	4	4	7	7	7,5	11	15	19	19
4,5	4,5	4,5	7,8	7,8	8,3	17	18,5	20,5	20,5
8,1	8,1	8,1	14,2	14,2	15,2	22,4	30,4	38,4	38,4
9,1	9,1	9,1	15,8	15,8	16,8	34,4	37,4	41,4	41,4

Interruttori di manovra

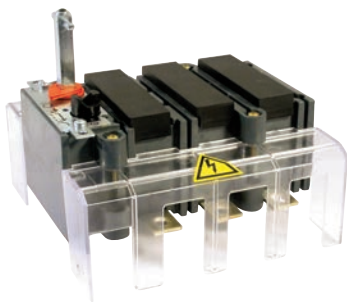


ZNTS

125 ÷ 160A / 3-4 poli
 Fissaggio fondoquadro
 ZNTSB con morsetti a bussola
690V AC 23A IEC 60947-3
600V DC 23A IEC 60947-3
 tensione d'isolamento 1000 V



Fasi
L1, L2, L3, L4
 contatti in serie
 4 interruzioni per fase



ZTS

125 ÷ 1000A / 3-4-6-8 poli
 Fissaggio fondoquadro
 Con copribarrette o sezionamento visibile
690V AC 23A IEC 60947-3
600V DC 23A IEC 60947-3
 tensione d'isolamento 1000 V

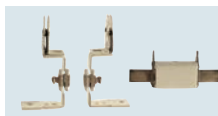


Fasi
L1, L2, L3, L4
 contatti in serie
 4 interruzioni per fase



ZNTF

63 ÷ 100A con portafusibili / 3-4 poli
 Fissaggio fondoquadro
 ZNTFB con morsetti a bussola
690V AC 23A IEC 60947-3
600V DC 23A IEC 60947-3
 tensione d'isolamento 1000 V

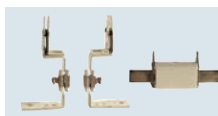


Fasi
L1, L2, L3, L4
 contatti in serie
 4 interruzioni per fase

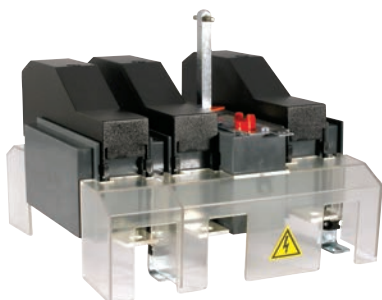


ZTF

125 ÷ 630A con portafusibili
 3-4 poli
 Fissaggio fondoquadro
690V AC 23A IEC 60947-3
600V DC 23A IEC 60947-3
 tensione d'isolamento 1000 V

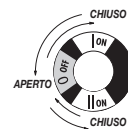


Fasi
L1, L2, L3, L4
 contatti in serie
 4 interruzioni per fase

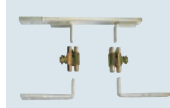


ZCTSM

Sezionatore commutatore
 250 ÷ 1600A / 3-4-6-8 poli
 Fissaggio fondoquadro
500V AC 23A - 690 AC 22A IEC 60947-3
600V DC 22A IEC 60947-3
 tensione d'isolamento 1000 V



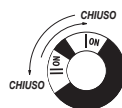
manovra:
 II-0-I



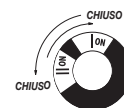
Fasi
L1, L2, L3, L4
 contatto singolo
 doppia interruzione per fase



ZDTSM
 deviatori

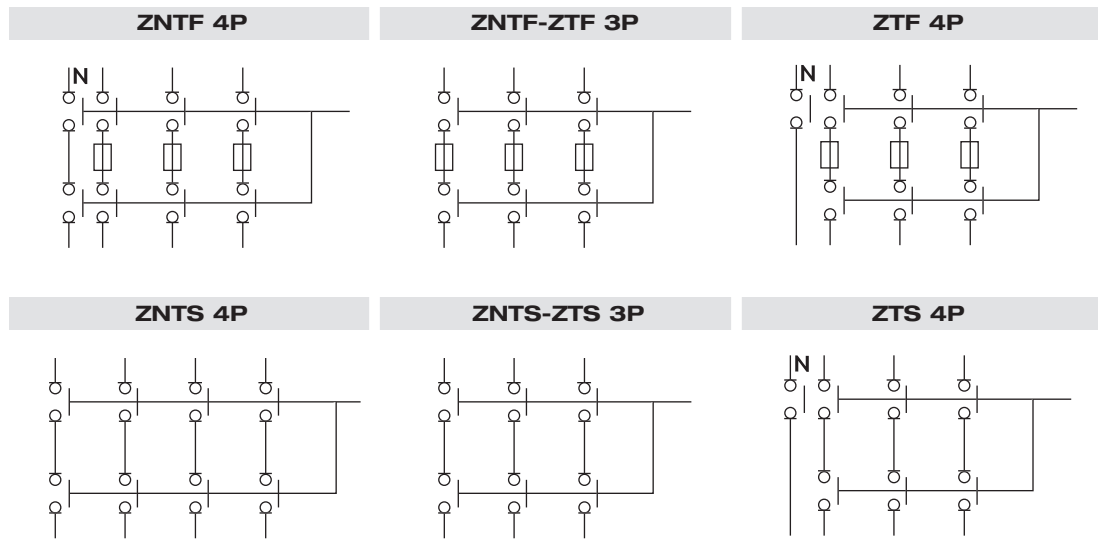


manovra II-I
 CON
 SOVRAPPOSIZIONE
 (Chiusura prima
 dell'interruzione)



manovra II-I
 CON
 INTERRUZIONE
 (Interruzione prima
 della Chiusura)

Schemi elettrici

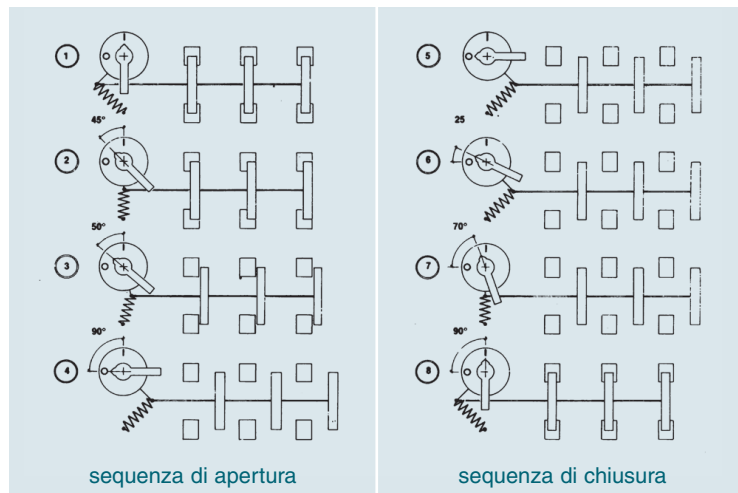


Condizioni normali di servizio, montaggio e trasporto

- temperatura ambiente di immagazzinamento e trasporto -25° C + 55° C
- temperatura ambiente di funzionamento -20° C + 45° C
- in caso di temperatura ambiente (ta) superiore applicare la seguente formula di declassamento:

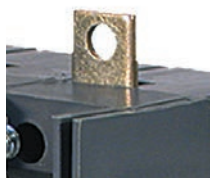
$$K = \frac{1 - t_a - 45}{100}$$

$$I_{The} = K I_{Th}$$
- umidità relativa max 95%
- frequenza nominale 50-60 Hz
- altitudine max 2000 m a.s.l.
- montaggio in custodia
- in caso di utilizzo a piena corrente e in mancanza di adeguata ventilazione assicurare un volume pari a circa 5 volte quello dell'apparecchio CEI EN60947 (8 ore ininterrotto; intermittente 60% classe 30; temporaneo; periodico)
Per condizioni di servizio diverse consultare il costruttore.



La figura rappresenta le posizioni dell'indicatore rispetto alla reale posizione dell'equipaggiamento mobile.
Durante la manovra di apertura la molla raggiunge il punto morto dopo 45° di rotazione, mentre nella manovra di chiusura il punto morto viene raggiunto dopo 70°. L'attuatore rispetta sempre la reale posizione dei contatti.
Questo tipo di comando viene chiamato "positivo".

ZNTS - Connessioni a capocorda con copribarrette



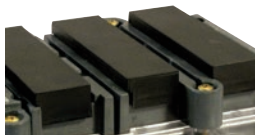
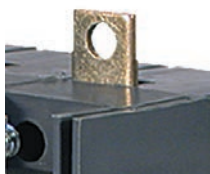
Cod. Metel	Modello	Descrizione	Finitura di serie	Conf	Prezzo
VC522100	ZNTS1253	Interruttore di manovra sezionatore 125A 3 poli con copribarrette	ZXM8	1	131,90
VC523900	ZNTS1254	Interruttore di manovra sezionatore 125A 4 poli con copribarrette	ZXM8	1	147,20
VC524700	ZNTS1603	Interruttore di manovra sezionatore 160A 3 poli con copribarrette	ZXM8	1	146,80
VC525400	ZNTS1604	Interruttore di manovra sezionatore 160A 4 poli con copribarrette	ZXM8	1	163,90

ZNTS - Morsetti a bussola



Cod. Metel	Modello	Descrizione	Finitura di serie	Conf	Prezzo
VC526200	ZNTSB1253	Interruttore di manovra sezionatore 125A 3 poli con copribarrette	ZXM8	1	131,90
VC527000	ZNTSB1254	Interruttore di manovra sezionatore 125A 4 poli con copribarrette	ZXM8	1	147,20

ZTS - Connessioni a capocorda con copribarrette



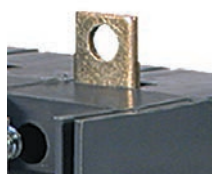
Cod. Metel	Modello	Descrizione	Finitura di serie	Conf	Prezzo
VC410900	ZTS01253B	Interruttore di manovra sezionatore 125A 3 poli con copribarrette	ZXM1201	1	140,20
VC411700	ZTS01254B	Interruttore di manovra sezionatore 125A 4 poli con copribarrette	ZXM1201	1	154,00
VC412500	ZTS01603B	Interruttore di manovra sezionatore 160A 3 poli con copribarrette	ZXM1201	1	154,00
VC413300	ZTS01604B	Interruttore di manovra sezionatore 160A 4 poli con copribarrette	ZXM1201	1	169,80
ZTS02003B	ZTS02003B	Interruttore di manovra sezionatore 200A 3 poli con copribarrette	ZXM1201	1	181,70
ZTS02004B	ZTS02004B	Interruttore di manovra sezionatore 200A 4 poli con copribarrette	ZXM1201	1	197,70
VC414100	ZTS02503B	Interruttore di manovra sezionatore 250A 3 poli con copribarrette	ZXM1201	1	210,90
VC415800	ZTS02504B	Interruttore di manovra sezionatore 250A 4 poli con copribarrette	ZXM1201	1	246,40
VC416600	ZTS04003B	Interruttore di manovra sezionatore 400A 3 poli con copribarrette	ZXM1201	1	279,30
VC417400	ZTS04004B	Interruttore di manovra sezionatore 400A 4 poli con copribarrette	ZXM1201	1	326,50
VC418200	ZTS06303B	Interruttore di manovra sezionatore 630A 3 poli con copribarrette	ZXM1201	1	353,90
VC419000	ZTS06304B	Interruttore di manovra sezionatore 630A 4 poli con copribarrette	ZXM1201	1	398,60
VC420800	ZTS08003B	Interruttore di manovra sezionatore 800A 3 poli con copribarrette	ZXM1201	1	583,20
VC421600	ZTS08004B	Interruttore di manovra sezionatore 800A 4 poli con copribarrette	ZXM1201	1	650,70
VC422400	ZTS10003B	Interruttore di manovra sezionatore 1000A 3 poli con copribarrette	ZXM1301	1	705,80
VC423200	ZTS10004B	Interruttore di manovra sezionatore 1000A 4 poli con copribarrette	ZXM1301	1	806,80

n.b. il tempo di consegna previsto è di 3 settimane.

tutti i prezzi si intendono in Euro per unità

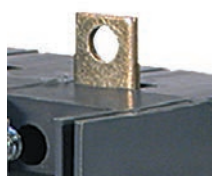
ZTS - Connessioni a capocorda con sezionamento visibile

Cod. Metel	Modello	Descrizione	Finitura di serie	Conf	Prezzo
VC431500	ZTS01253	Interruttore di manovra sezionatore 125A 3 poli con sezionamento visibile	ZXM1201	1	390,10
VC432300	ZTS01254	Interruttore di manovra sezionatore 125A 4 poli con sezionamento visibile	ZXM1201	1	143,90
VC433100	ZTS01603	Interruttore di manovra sezionatore 160A 3 poli con sezionamento visibile	ZXM1201	1	143,90
VC434900	ZTS01604	Interruttore di manovra sezionatore 160A 4 poli con sezionamento visibile	ZXM1201	1	159,70
ZTS02003	ZTS02003	Interruttore di manovra sezionatore 200A 3 poli con sezionamento visibile	ZXM1201	1	171,60
ZTS02004	ZTS02004	Interruttore di manovra sezionatore 200A 4 poli con sezionamento visibile	ZXM1201	1	187,80
VC435600	ZTS02503	Interruttore di manovra sezionatore 250A 3 poli con sezionamento visibile	ZXM1201	1	195,70
VC436400	ZTS02504	Interruttore di manovra sezionatore 250A 4 poli con sezionamento visibile	ZXM1201	1	231,20
VC437200	ZTS04003	Interruttore di manovra sezionatore 400A 3 poli con sezionamento visibile	ZXM1201	1	264,10
VC438000	ZTS04004	Interruttore di manovra sezionatore 400A 4 poli con sezionamento visibile	ZXM1201	1	312,10
VC439800	ZTS06303	Interruttore di manovra sezionatore 630A 3 poli con sezionamento visibile	ZXM1201	1	413,40
VC440600	ZTS06304	Interruttore di manovra sezionatore 630A 4 poli con sezionamento visibile	ZXM1201	1	471,30
VC441400	ZTS08003	Interruttore di manovra sezionatore 800A 3 poli con sezionamento visibile	ZXM1301	1	562,90
VC442200	ZTS08004	Interruttore di manovra sezionatore 800A 4 poli con sezionamento visibile	ZXM1301	1	630,40
VC443000	ZTS10003	Interruttore di manovra sezionatore 1000A 3 poli con sezionamento visibile	ZXM1301	1	685,60
VC444800	ZTS10004	Interruttore di manovra sezionatore 1000A 4 poli con sezionamento visibile	ZXM1301	1	786,60



ZTS - Connessioni a capocorda 6 e 8 poli

Cod. Metel	Modello	Descrizione	Finitura di serie	Conf	Prezzo
VC452100	ZTS01256	Interruttore di manovra sezionatore 125A 6 poli	ZXM1201	1	181,30
VC453900	ZTS01258	Interruttore di manovra sezionatore 125A 8 poli	ZXM1201	1	208,90
VC454700	ZTS01606	Interruttore di manovra sezionatore 160A 6 poli	ZXM1201	1	212,90
VC455400	ZTS01608	Interruttore di manovra sezionatore 160A 8 poli	ZXM1201	1	244,00
VC456200	ZTS02506	Interruttore di manovra sezionatore 250A 6 poli	ZXM1201	1	398,00
VC457000	ZTS02508	Interruttore di manovra sezionatore 250A 8 poli	ZXM1201	1	468,90
VC458800	ZTS04006	Interruttore di manovra sezionatore 400A 6 poli	ZXM1201	1	512,20
VC459600	ZTS04008	Interruttore di manovra sezionatore 400A 8 poli	ZXM1201	1	571,30
VC460400	ZTS06306	Interruttore di manovra sezionatore 630A 6 poli	ZXM1201	1	640,10
VC461200	ZTS06308	Interruttore di manovra sezionatore 630A 8 poli	ZXM1201	1	772,80
VC462000	ZTS08006	Interruttore di manovra sezionatore 800A 6 poli	ZXM1301	1	938,10
VC463800	ZTS08008	Interruttore di manovra sezionatore 800A 8 poli	ZXM1301	1	1.118,60
VC464600	ZTS10006	Interruttore di manovra sezionatore 1000A 6 poli	ZXM1301	1	1.154,40
VC465300	ZTS10008	Interruttore di manovra sezionatore 1000A 8 poli	ZXM1301	1	1.377,90

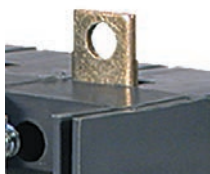


n.b. il tempo di consegna previsto è di 3 settimane.

tutti i prezzi si intendono in Euro per unità

ZNTF - Connessioni a capocorda

Cod. Metel	Modello	Descrizione	Finitura di serie	Conf	Prezzo
VC307700	ZNTF06330C	Interruttore di manovra sezionatore 63A 3 poli con portafusibili DIN/NH00C	ZXM6	1	106,00
VC308500	ZNTF06340C	Interruttore di manovra sezionatore 63A 4 poli con portafusibili DIN/NH00C	ZXM6	1	118,80
VC309300	ZNTF080302	Interruttore di manovra sezionatore 80A 3 poli con portafusibili DIN/NH00	ZXM8	1	127,20
VC310100	ZNTF080402	Interruttore di manovra sezionatore 80A 4 poli con portafusibili DIN/NH00	ZXM8	1	144,20
VC311900	ZNTF100302	Interruttore di manovra sezionatore 100A 3 poli con portafusibili DIN/NH00	ZXM8	1	140,00
VC312700	ZNTF100402	Interruttore di manovra sezionatore 100A 4 poli con portafusibili DIN/NH00	ZXM8	1	161,20



i fusibili non sono inclusi

ZNTF - Morsetti a bussola

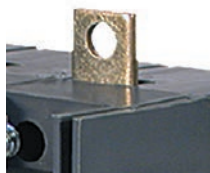
Cod. Metel	Modello	Descrizione	Finitura di serie	Conf	Prezzo
VC315000	ZNTFB06330C	Interruttore di manovra sezionatore 63A 3 poli con portafusibili DIN/NH00C	ZXM6	1	106,00
VC316800	ZNTFB06340C	Interruttore di manovra sezionatore 63A 4 poli con portafusibili DIN/NH00C	ZXM6	1	118,80
VC317600	ZNTFB080302	Interruttore di manovra sezionatore 80A 3 poli con portafusibili DIN/NH00	ZXM8	1	127,20
VC318400	ZNTFB080402	Interruttore di manovra sezionatore 80A 4 poli con portafusibili DIN/NH00	ZXM8	1	144,20
VC319200	ZNTFB100302	Interruttore di manovra sezionatore 100A 3 poli con portafusibili DIN/NH00	ZXM8	1	140,00
VC320000	ZNTFB100402	Interruttore di manovra sezionatore 100A 4 poli con portafusibili DIN/NH00	ZXM8	1	161,20



i fusibili non sono inclusi

ZTF - Connessioni a capocorda

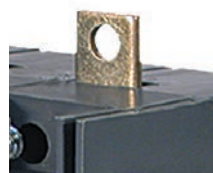
Cod. Metel	Modello	Descrizione	Finitura di serie	Conf	Prezzo
VC353100	ZTF0125302	Interruttore di manovra sezionatore 125A 3 poli con portafusibili DIN/NH00	ZXM1201	1	169,60
VC354900	ZTF0125402	Interruttore di manovra sezionatore 125A 4 poli con portafusibili DIN/NH00	ZXM1201	1	195,10
VC355600	ZTF0160302	Interruttore di manovra sezionatore 160A 3 poli con portafusibili DIN/NH00	ZXM1201	1	199,30
VC356400	ZTF0160402	Interruttore di manovra sezionatore 160A 4 poli con portafusibili DIN/NH00	ZXM1201	1	224,80
VC365500	ZTF0160301	Interruttore di manovra sezionatore 160A 3 poli con portafusibili DIN/NH0	ZXM1201	1	203,60
VC366300	ZTF0160401	Interruttore di manovra sezionatore 160A 4 poli con portafusibili DIN/NH0	ZXM1201	1	233,20
VC357200	ZTF0250303	Interruttore di manovra sezionatore 250A 3 poli con portafusibili DIN/NH1	ZXM1201	1	360,40
VC358000	ZTF0250403	Interruttore di manovra sezionatore 250A 4 poli con portafusibili DIN/NH1	ZXM1201	1	436,80
VC359800	ZTF0400304	Interruttore di manovra sezionatore 400A 3 poli con portafusibili DIN/NH2	ZXM1201	1	445,20
VC360600	ZTF0400404	Interruttore di manovra sezionatore 400A 4 poli con portafusibili DIN/NH2	ZXM1201	1	487,60
VC361400	ZTF0630305	Interruttore di manovra sezionatore 630A 3 poli con portafusibili DIN/NH3	ZXM1301	1	720,80
VC362200	ZTF0630405	Interruttore di manovra sezionatore 630A 4 poli con portafusibili DIN/NH3	ZXM1301	1	869,20



i fusibili non sono inclusi

n.b. il tempo di consegna previsto è di 3 settimane.

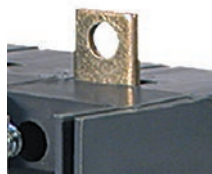
ZCTSM - Connessioni a capocorda



Cod. Metel	Modello	Descrizione	Finitura di serie	Conf	Prezzo
VC540300	ZCTSM02503	sezionatore commutatore monoblocco 250A 3 poli	ZXM1203	1	390,00
VC541100	ZCTSM02504	sezionatore commutatore monoblocco 250A 4 poli	ZXM1203	1	462,20
VC530400	ZCTSM02506	sezionatore commutatore monoblocco 250A 6 poli	ZXM1203	1	a richiesta
VC531200	ZCTSM02508	sezionatore commutatore monoblocco 250A 8 poli	ZXM1203	1	a richiesta
VC542900	ZCTSM04003	sezionatore commutatore monoblocco 400A 3 poli	ZXM1203	1	527,90
VC543700	ZCTSM04004	sezionatore commutatore monoblocco 400A 4 poli	ZXM1203	1	619,10
VC532000	ZCTSM04006	sezionatore commutatore monoblocco 400A 6 poli	ZXM1203	1	a richiesta
VC533800	ZCTSM04008	sezionatore commutatore monoblocco 400A 8 poli	ZXM1203	1	a richiesta
VC544500	ZCTSM06303	sezionatore commutatore monoblocco 630A 3 poli	ZXM1203	1	678,40
VC545200	ZCTSM06304	sezionatore commutatore monoblocco 630A 4 poli	ZXM1203	1	914,90
VD509700	ZCTSM06306	sezionatore commutatore monoblocco 630A 6 poli	ZXM1203	1	a richiesta
VD510500	ZCTSM06308	sezionatore commutatore monoblocco 630A 8 poli	ZXM1203	1	a richiesta
VC546000	ZCTSM08003	sezionatore commutatore monoblocco 800A 3 poli	ZXM1303	1	1.123,60
VC547800	ZCTSM08004	sezionatore commutatore monoblocco 800A 4 poli	ZXM1303	1	1.257,40
VD511300	ZCTSM08006	sezionatore commutatore monoblocco 800A 6 poli	ZXM1303	1	a richiesta
VD512100	ZCTSM08008	sezionatore commutatore monoblocco 800A 8 poli	ZXM1303	1	a richiesta
VC548600	ZCTSM10003	sezionatore commutatore monoblocco 1000A 3 poli	ZXM1303	1	1.275,90
VC549400	ZCTSM10004	sezionatore commutatore monoblocco 1000A 4 poli	ZXM1303	1	1.432,30
VD513900	ZCTSM10006	sezionatore commutatore monoblocco 1000A 6 poli	ZXM1303	1	a richiesta
VD514700	ZCTSM10008	sezionatore commutatore monoblocco 1000A 8 poli	ZXM1303	1	a richiesta
VC550200	ZCTSM12503	commutatore monoblocco 1250A 3 poli	ZXM1303	1	1.594,30
VC551000	ZCTSM12504	commutatore monoblocco 1250A 4 poli	ZXM1303	1	1.891,10
VD515400	ZCTSM12506	commutatore monoblocco 1250A 6 poli	ZXM1303	1	a richiesta
VD516200	ZCTSM12508	commutatore monoblocco 1250A 8 poli	ZXM1303	1	a richiesta
ZCTSM16003	ZCTSM16003	commutatore monoblocco 1600A 3 poli	ZXM1303	1	1.908,00
ZCTSM16004	ZCTSM16004	commutatore monoblocco 1600A 4 poli	ZXM1303	1	2.196,40
ZCTSM16006	ZCTSM16006	commutatore monoblocco 1600A 6 poli	ZXM1303	1	a richiesta
ZCTSM16008	ZCTSM16008	commutatore monoblocco 1600A 8 poli	ZXM1303	1	a richiesta

n.b. il tempo di consegna previsto è di 3 settimane.

ZDTSM - Connessioni a capocorda



Cod. Metel	Modello	Descrizione	Finitura di serie	Conf	Prezzo
VD555000	ZDTSM02503	deviatore monoblocco 250A 3 poli	ZXM1203	1	390,10
VD556800	ZDTSM02504	deviatore monoblocco 250A 4 poli	ZXM1203	1	462,20
VD557600	ZDTSM02506	deviatore monoblocco 250A 6 poli	ZXM1203	1	a richiesta
VD558400	ZDTSM02508	deviatore monoblocco 250A 8 poli	ZXM1203	1	a richiesta
VD559200	ZDTSM04003	deviatore monoblocco 400A 3 poli	ZXM1203	1	527,90
VD560000	ZDTSM04004	deviatore monoblocco 400A 4 poli	ZXM1203	1	619,10
VD561800	ZDTSM04006	deviatore monoblocco 400A 6 poli	ZXM1203	1	a richiesta
VD562600	ZDTSM04008	deviatore monoblocco 400A 8 poli	ZXM1203	1	a richiesta
VD563400	ZDTSM06303	deviatore monoblocco 630A 3 poli	ZXM1203	1	678,40
VD564200	ZDTSM06304	deviatore monoblocco 630A 4 poli	ZXM1203	1	792,90
VD565900	ZDTSM06306	deviatore monoblocco 630A 6 poli	ZXM1203	1	a richiesta
VD566700	ZDTSM06308	deviatore monoblocco 630A 8 poli	ZXM1203	1	a richiesta
VD567500	ZDTSM08003	deviatore monoblocco 800A 3 poli	ZXM1303	1	1.123,90
VD568300	ZDTSM08004	deviatore monoblocco 800A 4 poli	ZXM1303	1	1.229,60
VD569100	ZDTSM08006	deviatore monoblocco 800A 6 poli	ZXM1303	1	a richiesta
VD570900	ZDTSM08008	deviatore monoblocco 800A 8 poli	ZXM1303	1	a richiesta
VD571700	ZDTSM10003	deviatore monoblocco 1000A 3 poli	ZXM1303	1	1.275,90
VD572500	ZDTSM10004	deviatore monoblocco 1000A 4 poli	ZXM1303	1	1.432,30
VD573300	ZDTSM10006	deviatore monoblocco 1000A 6 poli	ZXM1303	1	a richiesta
VD574100	ZDTSM10008	deviatore monoblocco 1000A 8 poli	ZXM1303	1	a richiesta
VD575800	ZDTSM12503	deviatore monoblocco 1250A 3 poli	ZXM1303	1	1.594,30
VD576600	ZDTSM12504	deviatore monoblocco 1250A 4 poli	ZXM1303	1	1.891,10
VD577400	ZDTSM12506	deviatore monoblocco 1250A 6 poli	ZXM1303	1	a richiesta
VD578200	ZDTSM12508	deviatore monoblocco 1250A 8 poli	ZXM1303	1	a richiesta
ZDTSM16003	ZDTSM16003	deviatore monoblocco 1600A 3 poli	ZXM1303	1	1.908,00
ZDTSM16004	ZDTSM16004	deviatore monoblocco 1600A 4 poli	ZXM1303	1	2.196,40
ZCTSM16006	ZCTSM16006	deviatore monoblocco 1600A 6 poli	ZXM1303	1	a richiesta
ZCTSM16008	ZCTSM16008	deviatore monoblocco 1600A 8 poli	ZXM1303	1	a richiesta

n.b. il tempo di consegna previsto è di 3 settimane.

tutti i prezzi si intendono in Euro per unità

Accessori

Cod. Metel	Modello	Descrizione	Conf	Prezzo
VC714400	ZXCSD3	schermo di protezione fusibili DIN 3 poli per ZNTF/ZNTFB 32-63A	1	19,10
VC715100	ZXCSD4	schermo di protezione fusibili DIN 4 poli per ZNTF/ZNTFB 32-63A	1	20,40
VC718500	ZXCSD31	schermo di protezione fusibili DIN 3 poli per ZNTF/ZNTFB 80-100A	1	23,40
VD689700	ZXCSD41	schermo di protezione fusibili DIN 4 poli per ZNTF/ZNTFB 80-100A	1	36,70
VC814200	ZXC03	schermo di protezione fusibili 3 poli o 4 poli add. per ZTF 125-160A	1	38,20
VC815900	ZXC33	schermo di protezione fusibili 3 poli o 4 poli add. per ZTF 250-400A	1	50,90
VC816700	ZXC333	schermo di protezione fusibili 3 poli o 4 poli add. per ZTF 630-800A	1	99,70
VC820900	ZXC05	schermo di protezione 3 poli o 4 poli add. per ZTS 125-160A	1	10,50
VC822500	ZXC55	schermo di protezione 3 poli o 4 poli add. per ZTS 250-400A	1	16,30
VC824100	ZXC555	schermo di protezione 3 poli o 4 poli add. per ZTS 630-800A	1	24,20
VC826600	ZXC06	schermo di protezione contatti con coprimorsetti per ZTS 125-160A 6 poli	1	38,20
VC829000	ZXC06NL	schermo di protezione contatti con coprimorsetti per ZTS 125-160A 8 poli	1	45,10
VC827400	ZXC66	schermo di protezione contatti con coprimorsetti per ZTS 250-630A 6 poli	1	64,30
VC830800	ZXC66NL	schermo di protezione contatti con coprimorsetti per ZTS 250-630A 8 poli	1	72,30
VC828200	ZXC666	schermo di protezione contatti con coprimorsetti per ZTS 800-1000A 6 poli	1	96,30
VC831600	ZXC666NL	schermo di protezione contatti con coprimorsetti per ZTS 800-1000A 8 poli	1	110,90
VC719300	ZXCS03	coprimorsetto superiore 3 poli per ZNTF/ZNTS 63A	1	6,00
VC720100	ZXCS04	coprimorsetto superiore 4 poli per ZNTF/ZNTS 63A	1	6,20
VC721900	ZXCI03	coprimorsetto inferiore 3 poli per ZNTF/ZNTS 63A	1	6,00
VC722700	ZXCI04	coprimorsetto inferiore 4 poli per ZNTF/ZNTS 63A	1	6,20
VC723500	ZXCS31	coprimorsetto superiore 3 poli per ZNTF 80÷100A / ZNTS 125A	1	7,50
VD692100	ZXCI31	coprimorsetto inferiore 3 poli per ZNTF 80÷100A / ZNTS 125A	1	7,50
VC724300	ZXCS41	coprimorsetto superiore 4 poli per ZNTF 80÷100A / ZNTS 125A	1	8,10
VD693900	ZXCI41	coprimorsetto inferiore 4 poli per ZNTF 80÷100A / ZNTS 125A	1	9,10
VD696200	ZXCI32	coprimorsetto inferiore 3 poli per ZNTS/ZNTSB 160A	1	9,60
VD697000	ZXCI42	coprimorsetto inferiore 4 poli per ZNTS/ZNTSB 160A	1	10,30
VD694700	ZXCS32	coprimorsetto superiore 3 poli per ZNTS/ZNTSB 160A	1	9,60
VD695400	ZXCS42	coprimorsetto superiore 4 poli per ZNTS/ZNTSB 160A	1	10,30
VC802700	ZXCS103	coprimorsetto superiore 3 poli e 4 poli add. per ZTF 125-160A - ZTS/ZTSB 125-200A	1	9,80
VC803500	ZXCI103	coprimorsetto inferiore 3 poli e 4 poli add. per ZTF 125-160A - ZTS/ZTSB 125-200A	1	9,80
VC804300	ZXCS123	coprimorsetto superiore 3 poli e 4 poli add. per ZTF 250-400A / ZTS...B 250-630A / ZTS 250-400A	1	13,80
VC805000	ZXCI123	coprimorsetto inferiore 3 poli e 4 poli add. per ZTF 250-400A / ZTS...B 250-630A / ZTS 250-400A	1	13,80
VC806800	ZXCS203	coprimorsetto superiore 3 poli e 4 poli add. per ZTF 630-800A / ZTS...B 800-1000A / ZTS 630-1000A	1	24,20
VC807600	ZXCI203	coprimorsetto inferiore 3 poli e 4 poli add. per ZTF 630-800A / ZTS...B 800-1000A / ZTS 630-1000A	1	24,20
VC844900	ZXCK4	copriarretta unipolare per ZCTSM/ZDTSM 250-630A	1	6,40
VC845600	ZXCK5	copriarretta unipolare per ZCTSM/ZDTSM 800 ÷ 1000A	1	11,10
VD718400	ZXCS09	coprimorsetto superiore 3 poli per ZCTSM/ZDTSM 250 ÷ 630A	1	15,70
VD719200	ZXCI09	coprimorsetto inferiore 3 poli per ZCTSM/ZDTSM 250 ÷ 630A	1	15,70
VD720000	ZXCS09NL	coprimorsetto superiore 4 poli per ZCTSM/ZDTSM 250 ÷ 630A	1	16,60
VD721800	ZXCI09NL	coprimorsetto inferiore 4 poli per ZCTSM/ZDTSM 250 ÷ 630A	1	16,60
VD722600	ZXCS99	coprimorsetto superiore 3 poli per ZCTSM/ZDTSM 800 ÷ 1600A	1	24,20
VD723400	ZXCI99	coprimorsetto inferiore 3 poli per ZCTSM/ZDTSM 800 ÷ 1600A	1	24,20
VD724200	ZXCS99NL	coprimorsetto superiore 4 poli per ZCTSM/ZDTSM 800 ÷ 1600A	1	21,20

n.b. il tempo di consegna previsto è di 3 settimane.

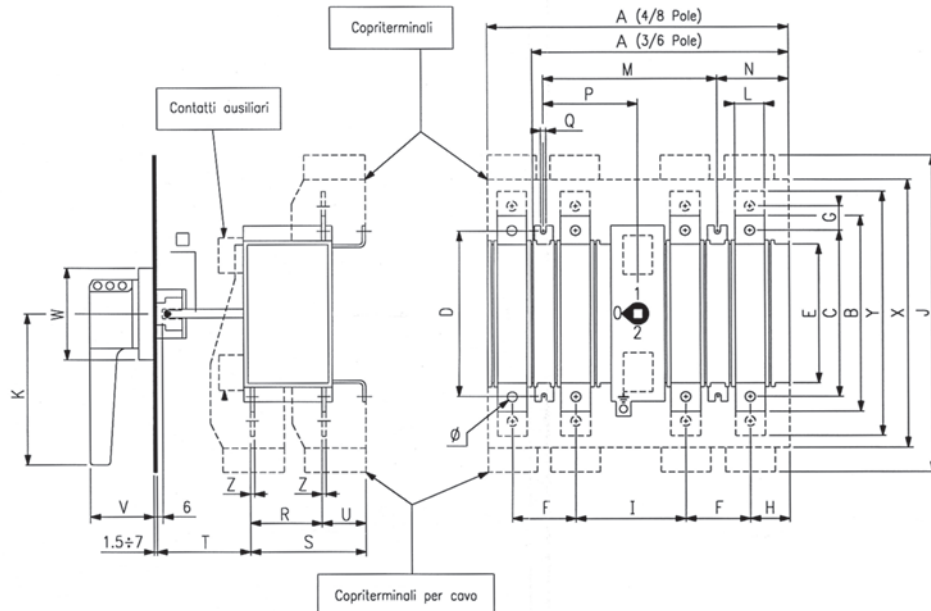
tutti i prezzi si intendono in Euro per unità

Cod. Metel	Modello	Descrizione	Conf	Prezzo
VD725900	ZXCI99NL	coprimorsetto inferiore 4 poli per ZCTSM/ZDTSM 800 ÷ 1600A	1	21,20
VC727600	ZXT6	prolunga d'albero standard L=180mm Q6 per ZNTF/ZNTS 63A	1	6,80
VD699600	ZXT6/1	prolunga d'albero L=280mm Q6 per ZNTF/ZNTS 63A	1	8,00
VC728400	ZXT8	prolunga d'albero standard L=180mm Q8 per ZNTF/ZNTS 80-160A	1	11,00
VD700200	ZXT8/1	prolunga d'albero L=280mm Q8 per ZNTF/ZNTS 80-160A	1	11,90
VC794600	ZXT10	prolunga d'albero standard L=180mm Q10 per ZNTF/ZNTS 125-200A / ZCTSM/ZDTSM 250-630A	1	12,80
VC795300	ZXT10/1	prolunga d'albero standard L=280mm Q10 per ZNTF/ZNTS 125-200A / ZCTSM/ZDTSM 250-630A	1	17,90
VC797900	ZXT12	prolunga d'albero standard L=180mm Q12 per ZTF 250-800A / ZTS 250-1000A / ZCTSM/ZDTSM 800-1600A	1	14,90
VC798700	ZXT12/1	prolunga d'albero standard L=280mm Q12 per ZTF 250-800A / ZTS 250-1000A / ZCTSM/ZDTSM 800-1600A	1	20,40
VC730000	ZXM6	maniglia corta nera 0-1 di serie per ZNTF/ZNTS 63A	1	13,20
VC732600	ZXM6DS	maniglia corta nera 0-1 con sblocco porta per ZNTF / ZNTS 63A	1	19,00
VC741700	ZXM6RDS	maniglia corta rossa 0-1 con sblocco porta per ZNTF/ZNTS 63A	1	19,00
VC733400	ZXM8	maniglia lunga nera 0-1 di serie per ZNTF/ZNTS 80-160A	1	15,40
VC735900	ZXM8DS	maniglia lunga nera 0-1 con sblocco porta per ZNTF/ZNTS 80-160A	1	17,00
VC739100	ZXM6R	maniglia corta rossa 0-1 di serie per ZNTF/ZNTS 63A	1	13,20
VC742500	ZXM8R	maniglia lunga rossa 0-1 di serie per ZNTF/ZNTS 80-160A	1	15,40
VC744100	ZXM8RDS	maniglia lunga rossa 0-1 con sblocco porta per ZNTF/ZNTS 80-160A	1	21,20
VC756500	ZXM1201	maniglia corta nera 0-1 di serie per ZTF125-400A / ZTS 125-630A	1	25,50
VC757300	ZXM12C01	maniglia corta nera 0-1 con blocco chiave per ZTF 125-400A / ZTS 125-630A	1	62,40
VC758100	ZXM12DS01	maniglia corta nera 0-1 con sblocco porta per ZTF 125-400A / ZTS 125-630A	1	63,60
VC762300	ZXM1203	maniglia corta nera II-0-I di serie per ZCTSM/ZDTSM 250-630A	1	26,20
VC768000	ZXM12R01	maniglia corta rossa 0-1 di serie per ZTF125-400A / ZTS 125-630A	1	25,50
VC770600	ZXM12RDS01	maniglia corta rossa 0-1 con sblocco porta per ZTF 125-400A / ZTS 125-630A	1	70,40
VC763100	ZXM12C03	maniglia corta nera II-0-I con blocco chiave per ZCTSM/ZDTSM 250-630A	1	62,40
VC764900	ZXM12DS03	maniglia corta nera II-0-I con sblocco porta per ZCTSM/ZDTSM 250-630A	1	70,40
VC777100	ZXM1303	maniglia lunga nera II-0-I di serie per ZCTSM/ZDTSM 800-1600A	1	36,60
VC778900	ZXM13C03	maniglia corta nera II-0-I con blocco chiave per ZCTSM/ZDTSM 800-1600A	1	72,80
VC771400	ZXM1301	maniglia lunga nera 0-1 di serie per ZTF 630A / ZTS 800-1000A	1	34,00
VC772200	ZXM13C01	maniglia corta nera 0-1 con blocco chiave per ZTF 630A / ZTS 800-1000A	1	72,80
VC773000	ZXM13DS01	maniglia corta nera 0-1 con sblocco porta per ZTF 630A / ZTS 800-1000A	1	80,70
VC779700	ZXM13DS03	maniglia lunga nera II-0-I con sblocco porta per ZCTSM/ZDTSM 800-1600A	1	80,70
VC783900	ZXM13R01	maniglia corta rossa 0-1 di serie per ZTF 630-800A / ZTS 800-1600A	1	25,50
VC785400	ZXM13RDS01	maniglia lunga rossa 0-1 con sblocco porta per ZTF 630-800A / ZTS 800-1000A	1	80,70
VC792000	ZXG12	guarnizione per maniglia IP55 per ZTF/ZTS/ZCTSM/ZDTSM	1	6,20
VC748200	ZXG8	guarnizione per maniglia IP55 per ZNTF/ZNTFB/ZNTS/ZNTSB	1	6,20
VC846400	ZXCAU1	contatti ausiliari 1NO per ZTF/ZTS/ZCTSM/ZDTSM	1	14,60
VC847200	ZXCAU2	contatti ausiliari 1NC per ZTF/ZTS/ZCTSM/ZDTSM	1	14,60
VC848000	ZXCAU3	contatti ausiliari 1NO+1NC per ZTF/ZTS/ZCTSM/ZDTSM	1	27,40
VC849800	ZXCAU4	contatti ausiliari 1NO+1NO per ZTF/ZTS/ZCTSM/ZDTSM	1	27,40
VC851400	ZXCAU6	contatti ausiliari 2NO+2NC per ZTF/ZTS/ZCTSM/ZDTSM	1	38,20
VC852200	ZXCAU7	contatti ausiliari 2NO+2NO per ZTF/ZTS/ZCTSM/ZDTSM	1	41,10
VC853000	ZXCAU8	contatti ausiliari 2NC+2NC per ZTF/ZTS/ZCTSM/ZDTSM	1	41,10

n.b. il tempo di consegna previsto è di 3 settimane.

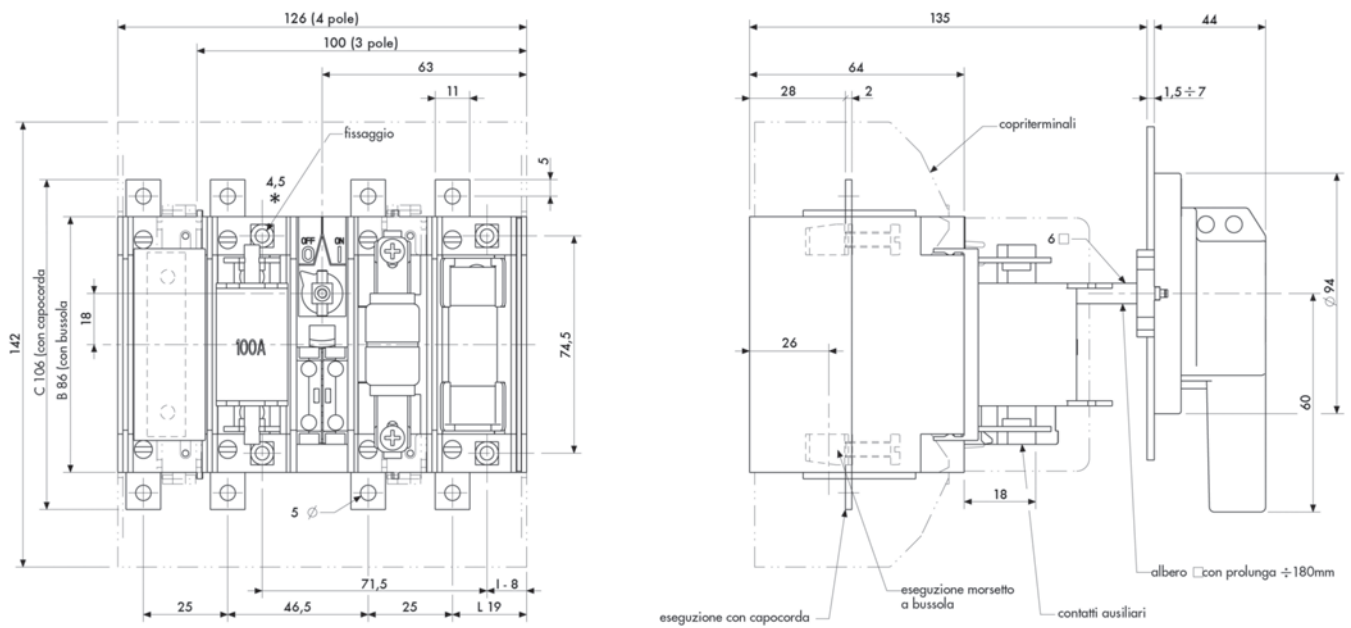
Sezionatori

ZCTSM
ZDTSM

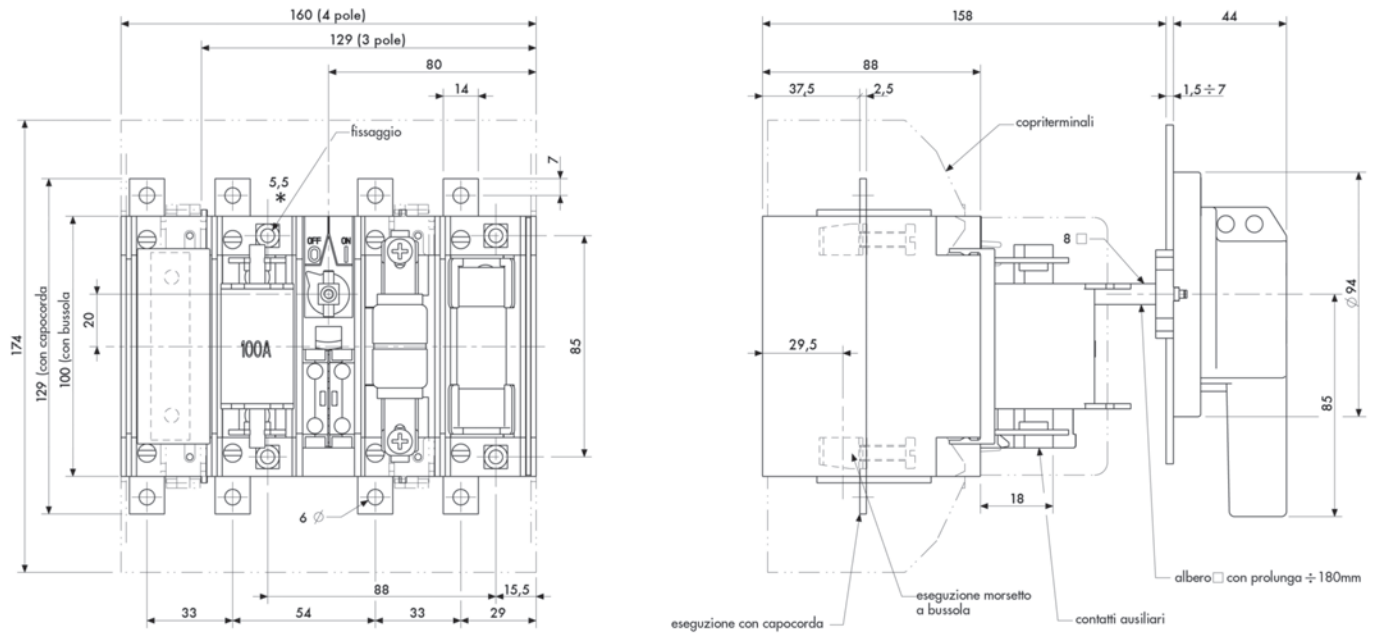


TYPE	A ₃	A ₄	A _{POU4}	A _{POU}	B	C	D	E	F	G	H	I	J	K	L	M	N	P	Q	R	S	T	U	V	W	X	Y	Z	∅	∅			
ZCTSM 125A	202	230	174	154	145.5	124	44	-	32.5	92	254	125	20	136	51.5	71.5	6.5	64	108	90	44	59	94	214	-	3	10	8.5					
ZCTSM 160A																																	
ZCTSM 200A																																	
ZCTSM 250A																																	
ZCTSM 400A	260	307	218	193	168	142	65	-	39.5	112.3	320	125	30	177	72	96	6.5	78	122	115	43	59	94	274	-	5	10	10.5					
ZCTSM 630A																																	
ZCTSM 800A																																	
ZCTSM 1000A	320	392	292	252	230	208	87	-	49	134	435	165	40	221	89	112	6.5	88	139	107	48	59	94	384	-	8	12	13					
ZCTSM 1250A																																	
ZCTSM 1600A																																	

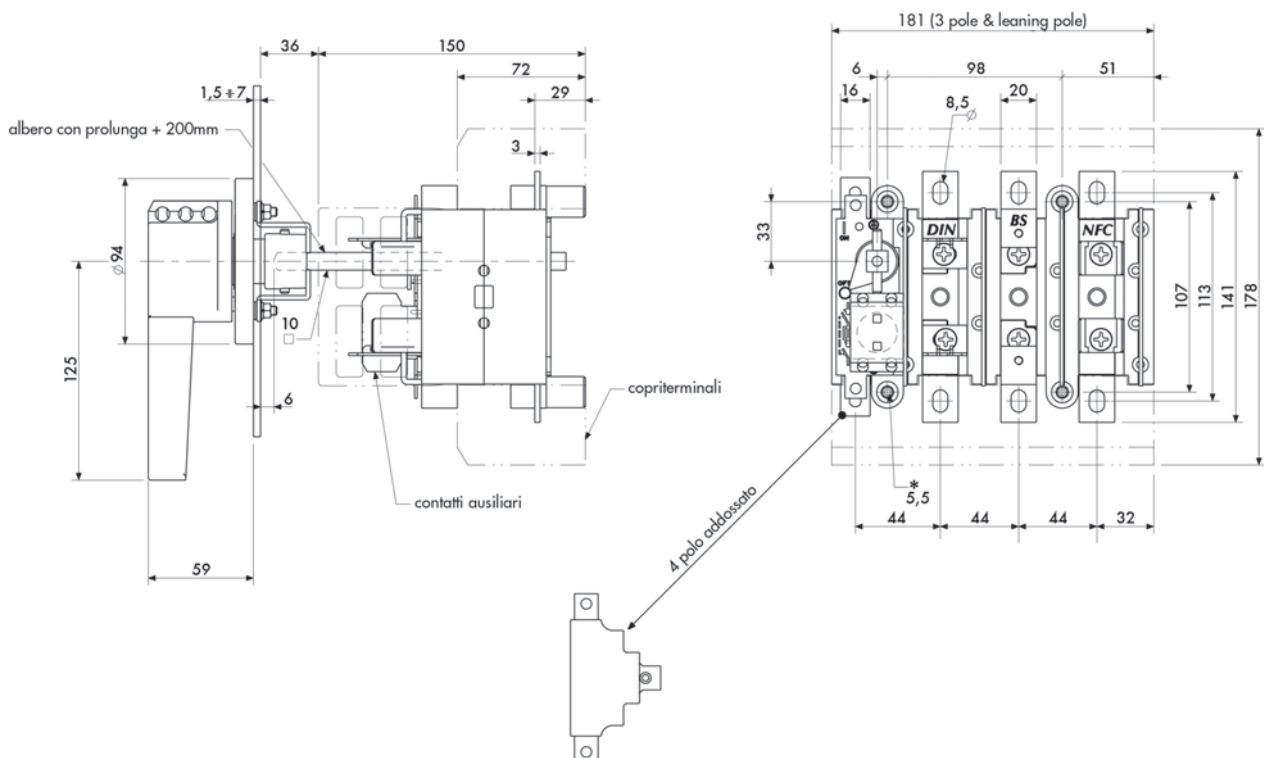
ZNTF 63A



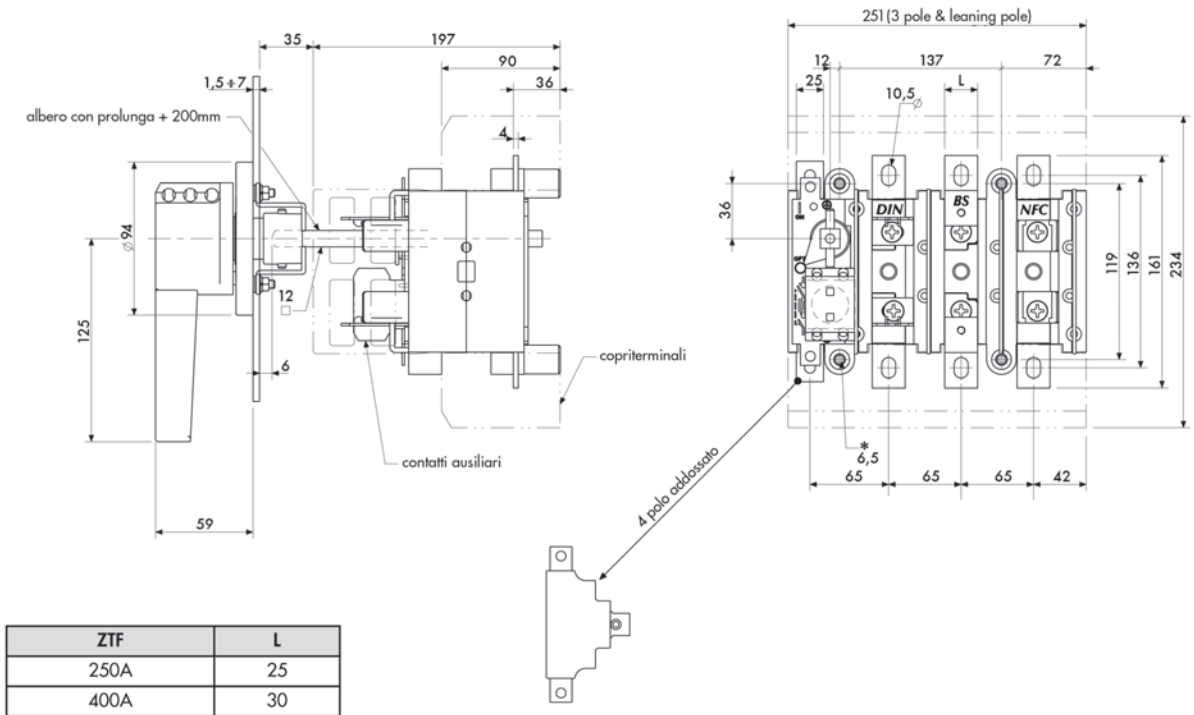
ZNTF 80-100A



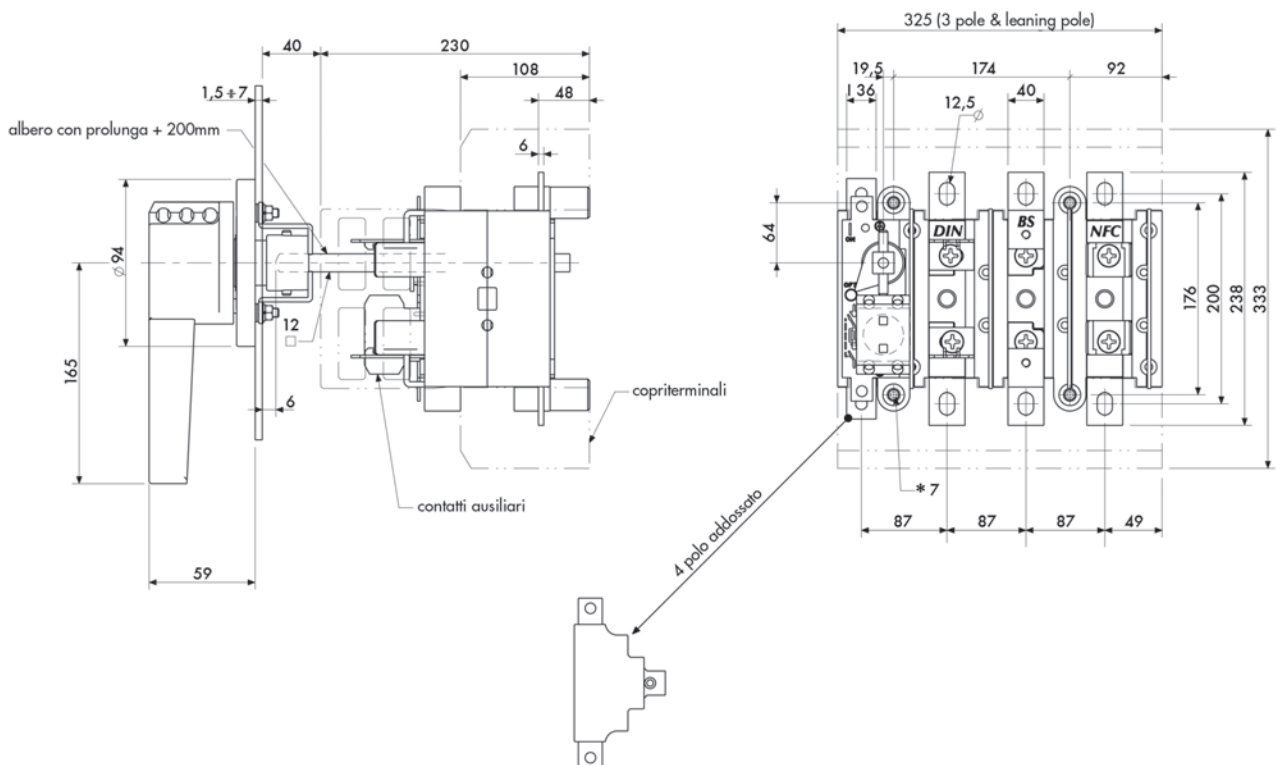
ZTF 0125-0160



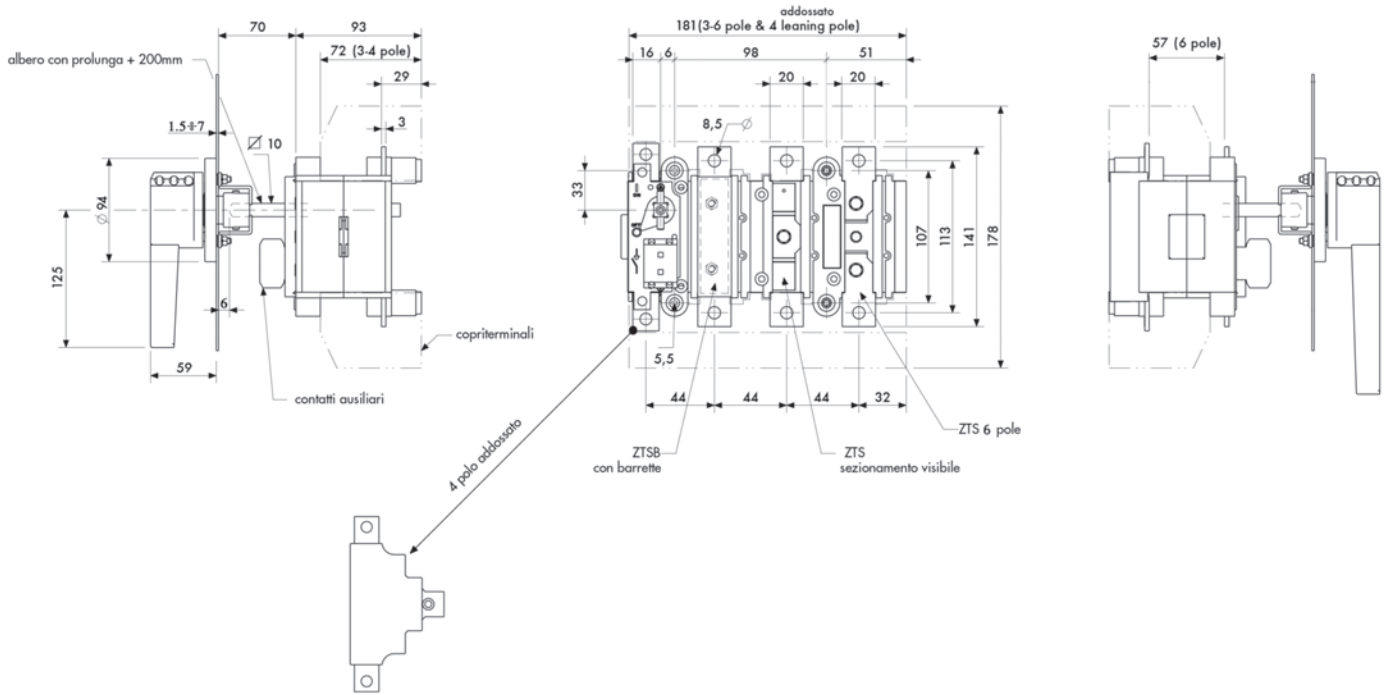
ZTF 0250-0400



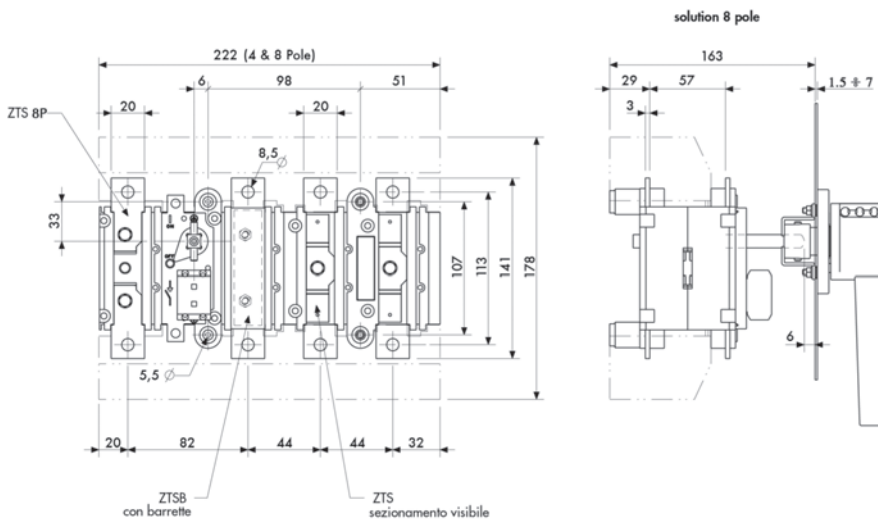
ZTF 0630



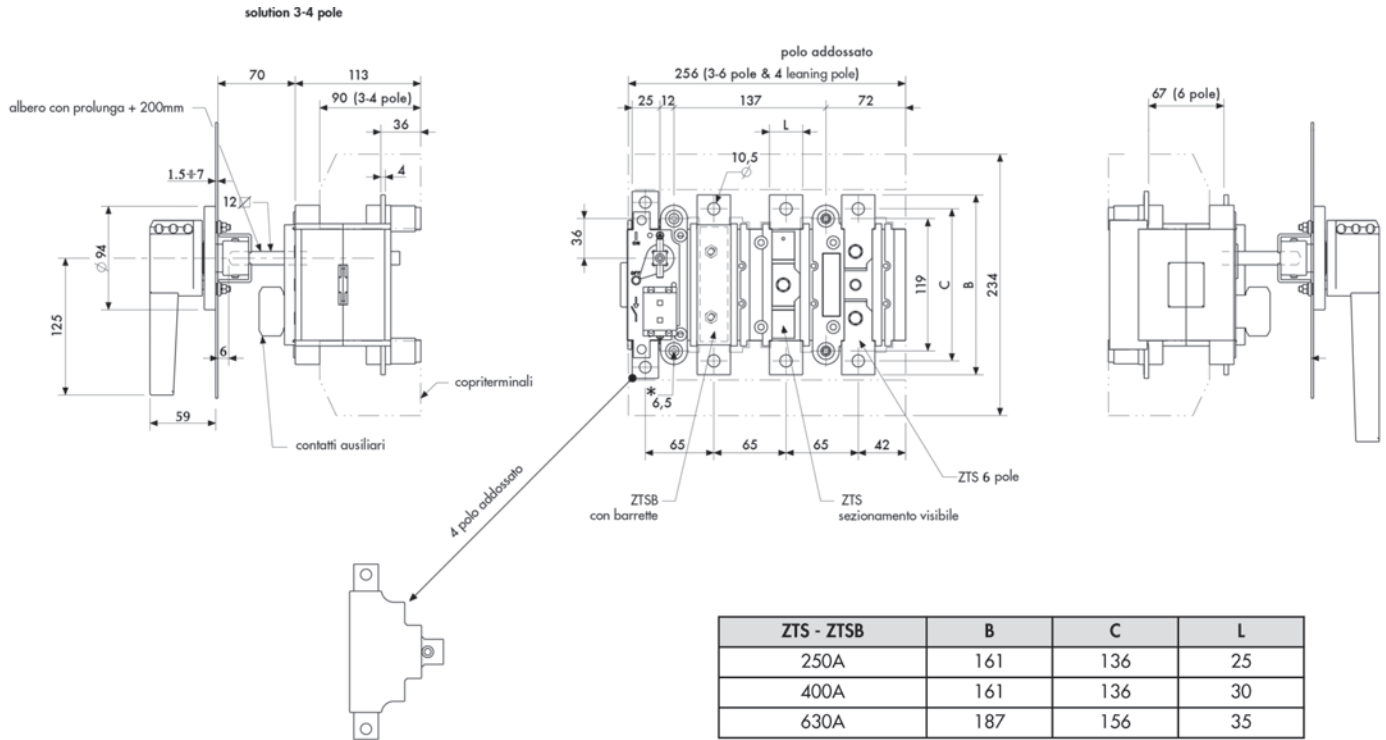
ZTS 0125 ÷ 0200 3-4-6 POLI



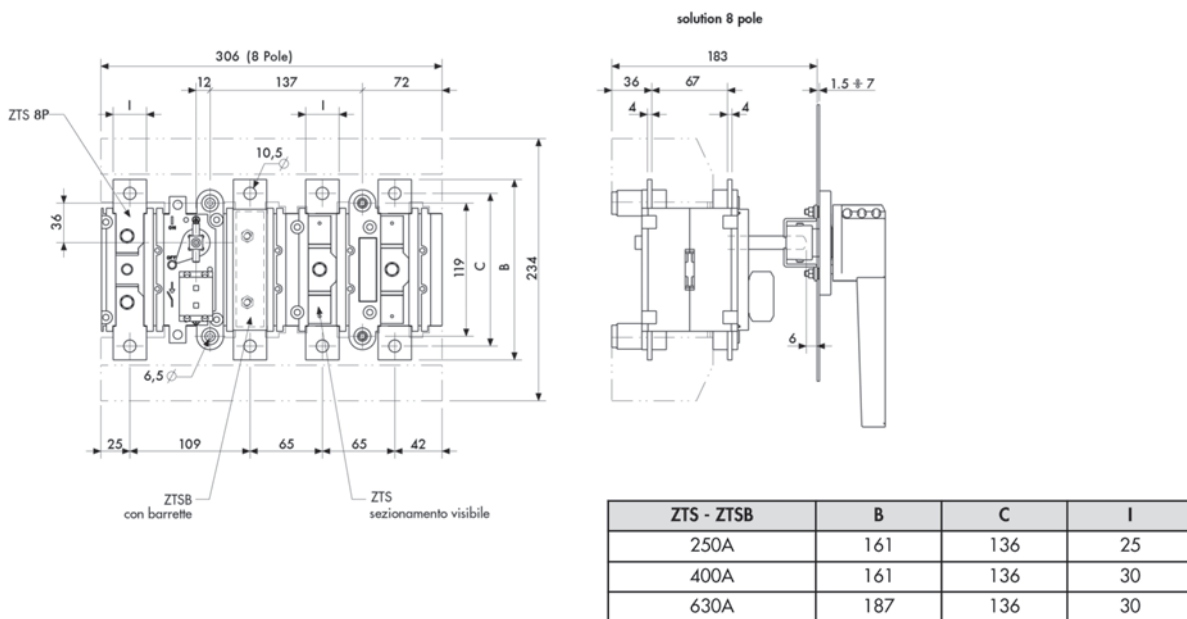
ZTS 0125 ÷ 0200 8 POLI



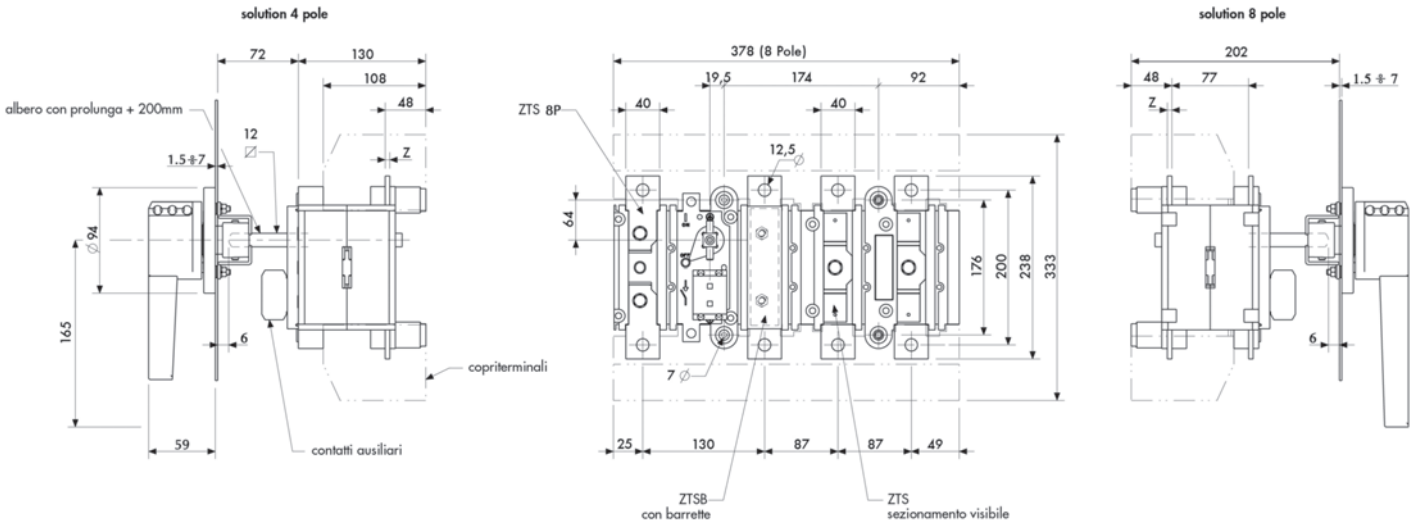
ZTS 0250 ÷ 0630 3-4-6 POLI



ZTS 0250 ÷ 0630 8 POLI

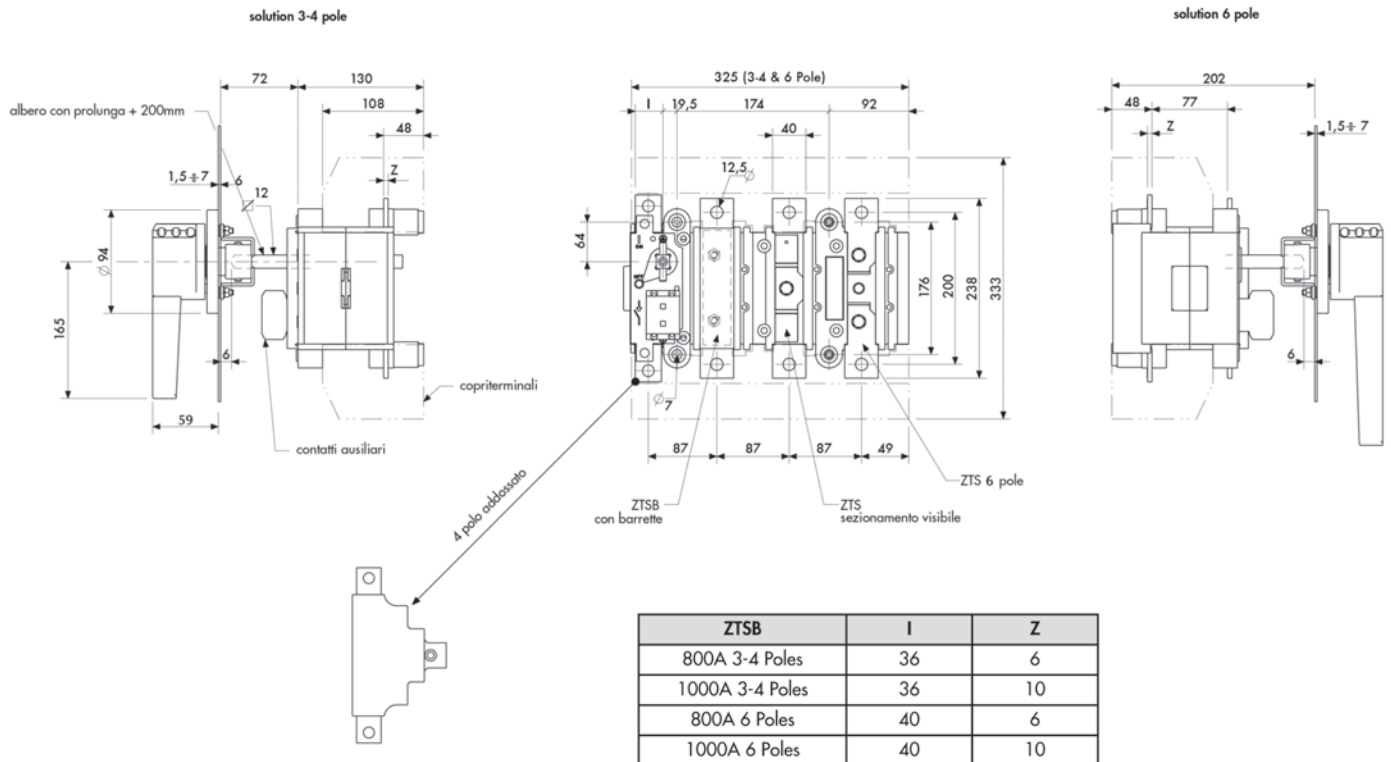


ZTS 0800 ÷ 1000 8 POLI



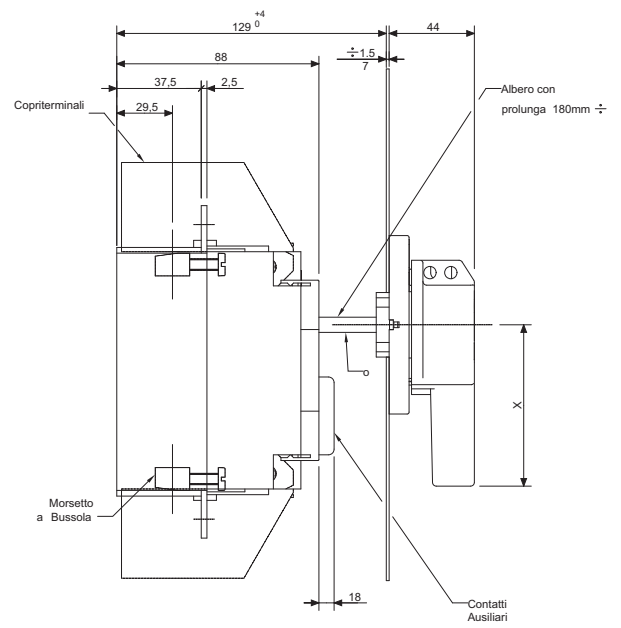
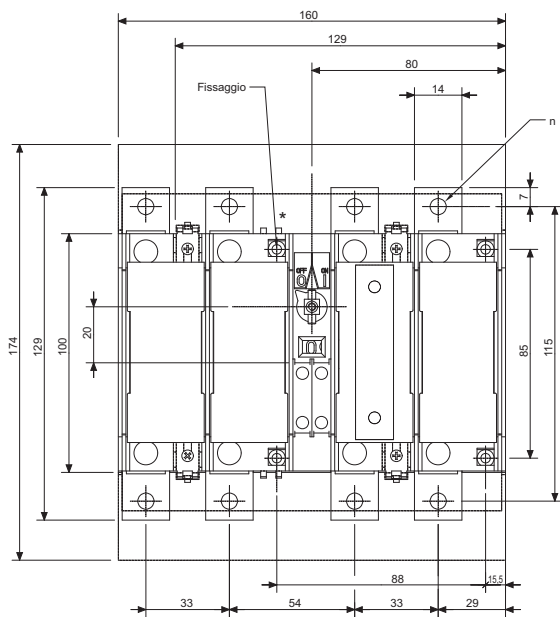
ZTSB	Z
800A	6
1000A	10

ZTS 0800 ÷ 1000 3-4-6 POLI

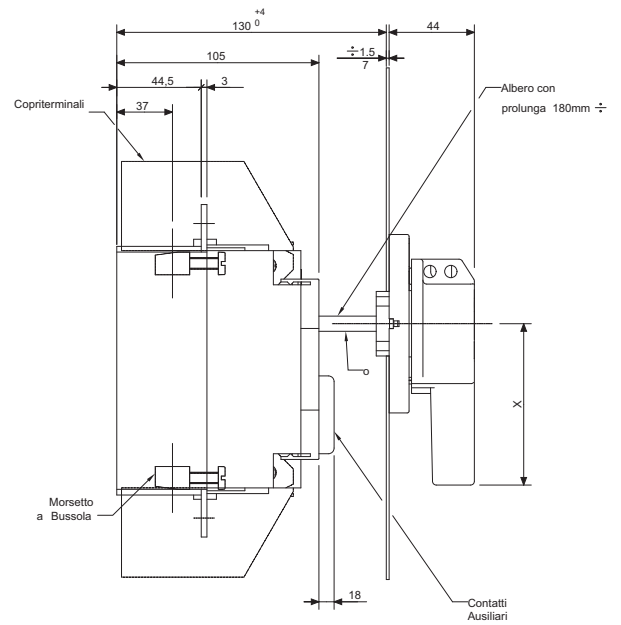
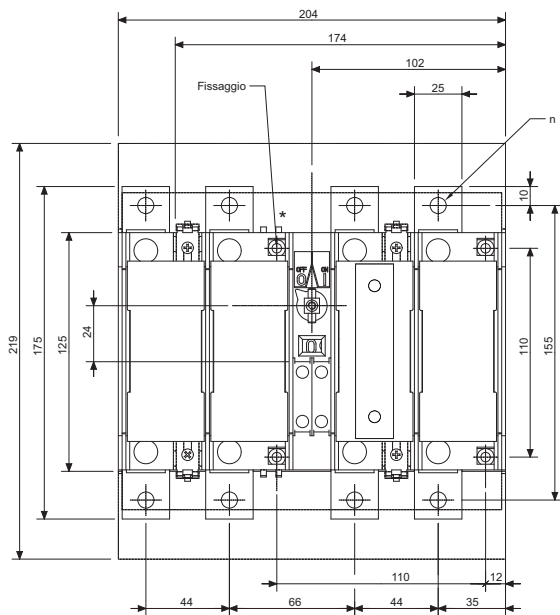


ZTSB	I	Z
800A 3-4 Poles	36	6
1000A 3-4 Poles	36	10
800A 6 Poles	40	6
1000A 6 Poles	40	10

ZNTS 0125

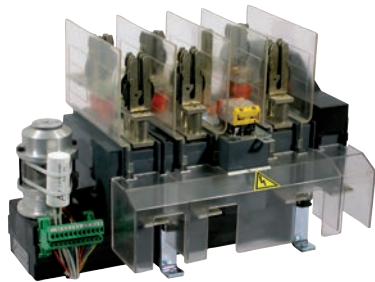


ZNTS 0160



su richiesta

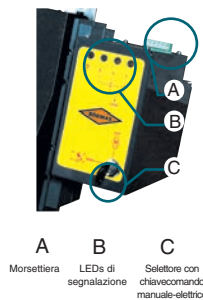
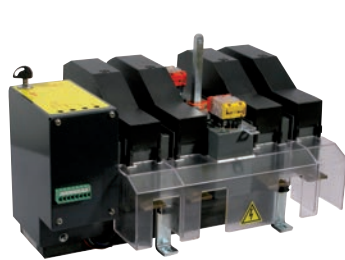
Commutatori e deviatori motorizzati



Range: 125A ÷ 1600A
 3-4 poli
 manovra: II-0-I o II-I
 500V AC 23A 690V AC 22A CEI EN 60947-6-1
 600V DC 22A CEI EN 60947-6-1
 tensione d'isolamento 1000 V

Con scheda di controllo

Offre la possibilità di controllare a distanza l'interruttore e dispone di un'uscita per la segnalazione dei guasti.

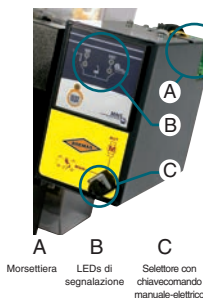
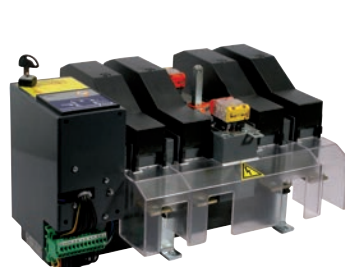


- LED di segnalazione dei guasti
- LED per segnalazione posizione linea principale/generatore
- Selettore con chiave per comando manuale-elettrico
- Alimentazione a 220V a.c. o 24V d.c.

A Morsetteria
 B LEDs di segnalazione
 C Selettore con chiave comando manuale-elettrico

Con microprocessore MNS

Offre la possibilità di commutare automaticamente tra la linea principale ed il generatore in caso di abbassamenti di tensione. La logica di controllo commuta nuovamente sulla linea principale quando la tensione ritorna ad un livello normale.



- LED di segnalazione dei guasti
- LED per segnalazione posizione linea principale/generatore
- Selettore con chiave per comando manuale-elettrico
- Alimentazione a 220V a.c. o 24V d.c.

A Morsetteria
 B LEDs di segnalazione
 C Selettore con chiave comando manuale-elettrico